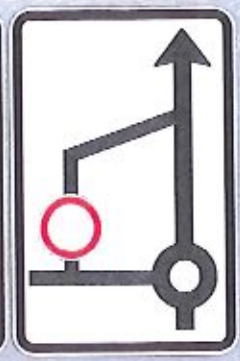
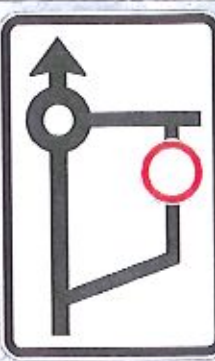


**POZOR**  
  
 II/146 ul. Tyršova  
 UZAVŘENA  
 U KŘIŽOVATKY  
 s ul. Podskali



IP 22(1)

IS 11a(1)

IS 11a(2)

IS 11a(3)

E 13(1)

MIMO  
 VOZIDEL  
 STAVBY

IS 11b(1)

IS 11b(2)

IS 11b(3)

Centrum

PRAHA

Č. BUDĚJOVICE  
 TÝN NAD VLT.

Zhotovitel PD DIO :  
**DIOPROJEKTY.cz**  
 Objednatel PD DIO :



Dopravně inženýrské opatření:  
**Křižovatka II/146 s MK Nad Parkovištěm**  
 Rek. STL Hluboká n.Vlt.– Nad Parkovištěm– I.etapa

Zadavatel: Jihočeský kraj, EG.D, Město Hluboká n.Vlt.  
 Zhotovitel: CB plyn s.r.o. & Dopravní stavby HP Bohemia s.r.o.  
 Vypracoval: Michal Jelínek Dne: 10/2024 Verze: 3. PČR  
 Email: info@dioprojekty.cz Formát: A4 Počet listů: 1./6  
 Telefon: +420 608 860 896 Poznámka: SITUACE OBJ. TRAS



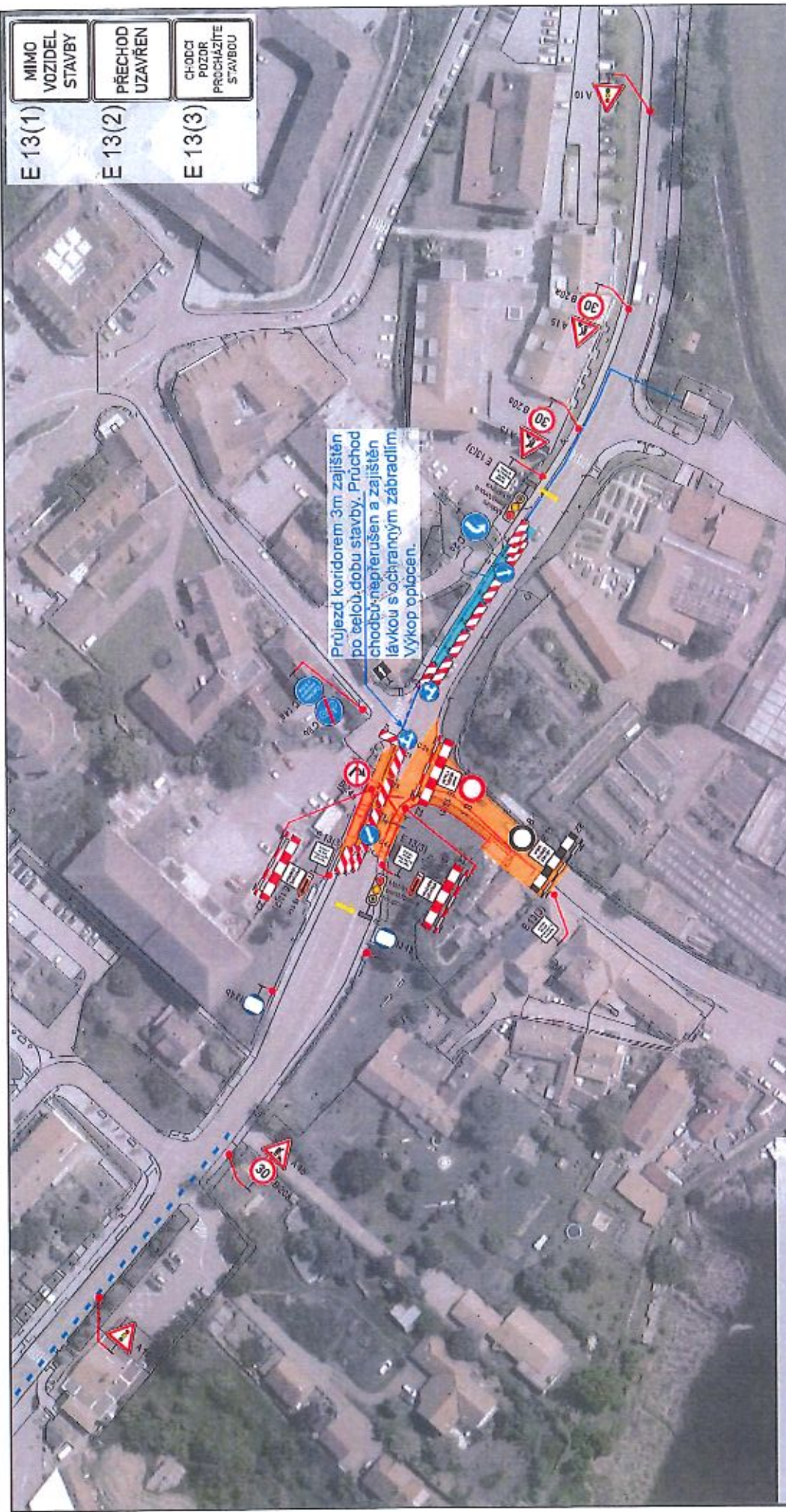
E 13(1)	MIMO VOZIDEL STAVBY
E 13(2)	PŘECHOD UZAVŘEN
E 13(3)	CHODCI POZOR PŘECHÁZÍTE STAVBOU

Průjezd koridorem 3m zajištěn po celou dobu stavby. Průchod chodců nepřerušen a zajištěn lávkou s ochranným zábradlím. Výkop optičen.

**Zhotovitel PD DIO :**  
**DIOPROJEKTY.cz**  
 Objednatel PD DIO :  
**obpm a.s.** Jihočeský kraj  
**DOPRAVNÍ STAVBY** s.r.o.  
 e-g.d  
 Česká republika

**Dopravně inženýrské opatření:**  
**Křižovatka II/146 s MK Nad Parkovištěm**  
**Rek. STL Hluboká n. Vlt. – Nad Parkovištěm – 1. etapa**

**Zadavatel:** Jihočeský kraj, EG.D, Město Hluboká n.Vlt.  
**Zhotovitel:** CB plyn s.r.o. & Dopravní stavby HP Bohemia s.r.o.  
**Vypracoval:** Michal Jelínek **Dne:** 10/2024 **Verze:** 3. PČR  
**Email:** info@dioprojekty.cz **Formát:** A4 **Počet listů:** 2./6  
**Telefon:** +420 608 860 896 **Poznámka:** 1. etapa



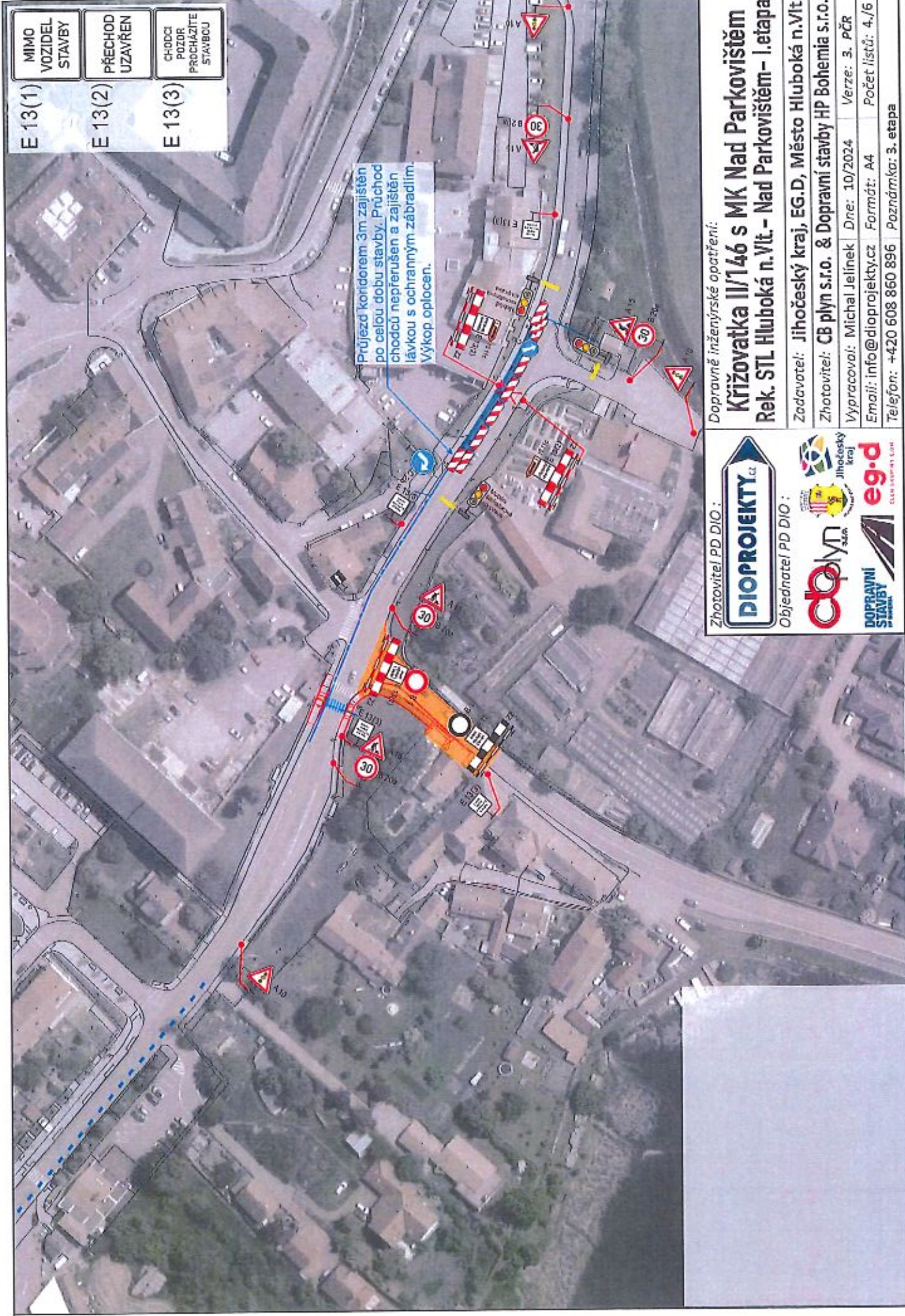
E 13(1)	MIMO VOZIDEL STAVBY
E 13(2)	PŘECHOD UZAVŘEN
E 13(3)	CHODCI POZOR PŘECHÁZÍTE STAVBOU

**Dopravně inženýrské opatření:**  
**Křižovatka II/146 s MK Nad Parkovištěm**  
**Rek. STL Hluboká n. Vlt. - Nad Parkovištěm - I. etapa**

Zadávatelem: Jihočeský kraj, EG-D, Město Hluboká n. Vlt.  
 Zhotovitel: CB plyn s.r.o. & Dopravní stavby HP Bohemia s.r.o.  
 Vypracoval: Michal Jelínek Dne: 10/2024 Verze: 3. PČR  
 Email: info@dioprojekty.cz Formát: A4 Počet listů: 3/6  
 Telefon: +420 608 860 896 Poznámka: 2. etapa

Zhotovitel PD DIO: **DIOPROJEKTY.cz**  
 Objednatel PD DIO: **obpim safe** Jihočeský kraj  
**DOPRAVNÍ STAVBY** **eg-d** ČESKÝ ÚSTŘEDNÝ ÚŘAD

E 13(1)	MIMO VOZIDEL STAVBY
E 13(2)	PŘECHOD UZAVŘEN
E 13(3)	CHODCI POZOR PŘECHÁZÍTE STAVBOU



Průjezd koridorem 3m zajištěn po celou dobu stavby. Průchod chodců nepřerušen a zajištěn lávkou s ochranným zábradlím. Výkop oploten.

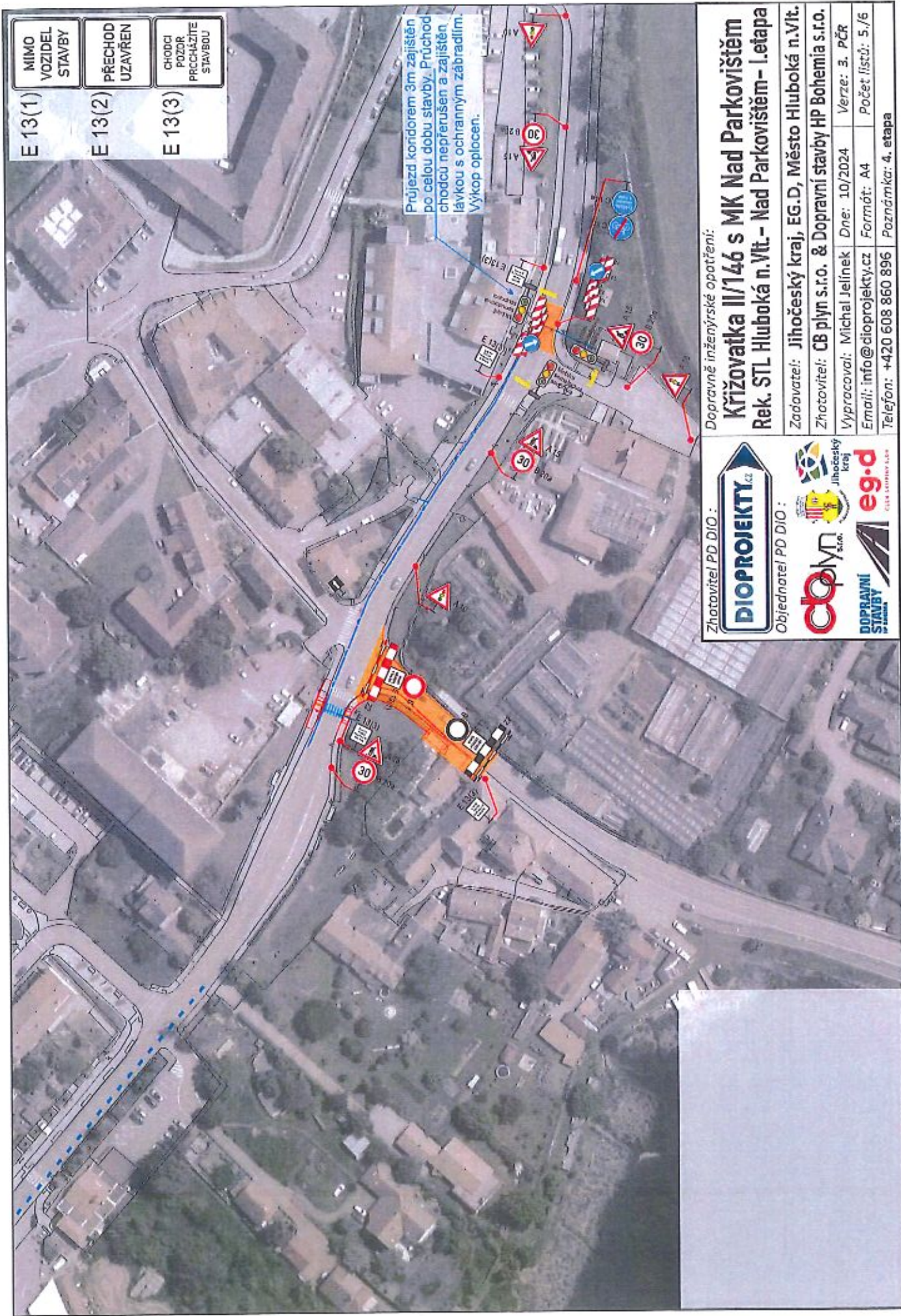
Dopravně inženýrské opatření:

## Křižovatka II/146 s MK Nad Parkovištěm Rek. STL Hluboká n.Vlt. - Nad Parkovištěm - I. etapa

Zadavatel: Jihočeský kraj, EG.D, Město Hluboká n.Vlt.  
 Zhotovitel: CB plyn s.r.o. & Dopravní stavby HP Bohemia s.r.o.  
 Vypracoval: Michal Jelínek Dne: 10/2024 Verze: 3. PČR  
 Email: info@dioprojekty.cz Formát: A4 Počet listů: 4./6  
 Telefon: +420 608 860 896 Poznámka: 3. etapa

Zhotovitel PD DIO:

Objednatel PD DIO:



E 13(1) MIMO VOZIDEL STAVBY

E 13(2) PŘECHOD UZAVŘEN

E 13(3) CHODCI POZOR PŘECHÁZÍTE STAVBOU

Průjezd koridorem 3m zajištěn po celou dobu stavby. Průchod chodců nepřerušen a zajištěn lavkou s ochranným zábradlím. Výkop oploten.

Dopravně inženýrské opatření:

**Křižovatka II/146 s MK Nad Parkovištěm  
Rek. STL Hluboká n. Vlt. - Nad Parkovištěm - 1. etapa**

Zadávatel: Jihočeský kraj, EG, D, Město Hluboká n. Vlt.  
 Zhotovitel: CB plyn s.r.o. & Dopravní stavby HP Bohemia s.r.o.  
 Vypracoval: Michal Jelínek Dne: 10/2024 Verze: 3. PČR  
 Email: info@dioprojekty.cz Formát: A4 Počet listů: 5/6  
 Telefon: +420 608 860 896 Poznámka: 4. etapa

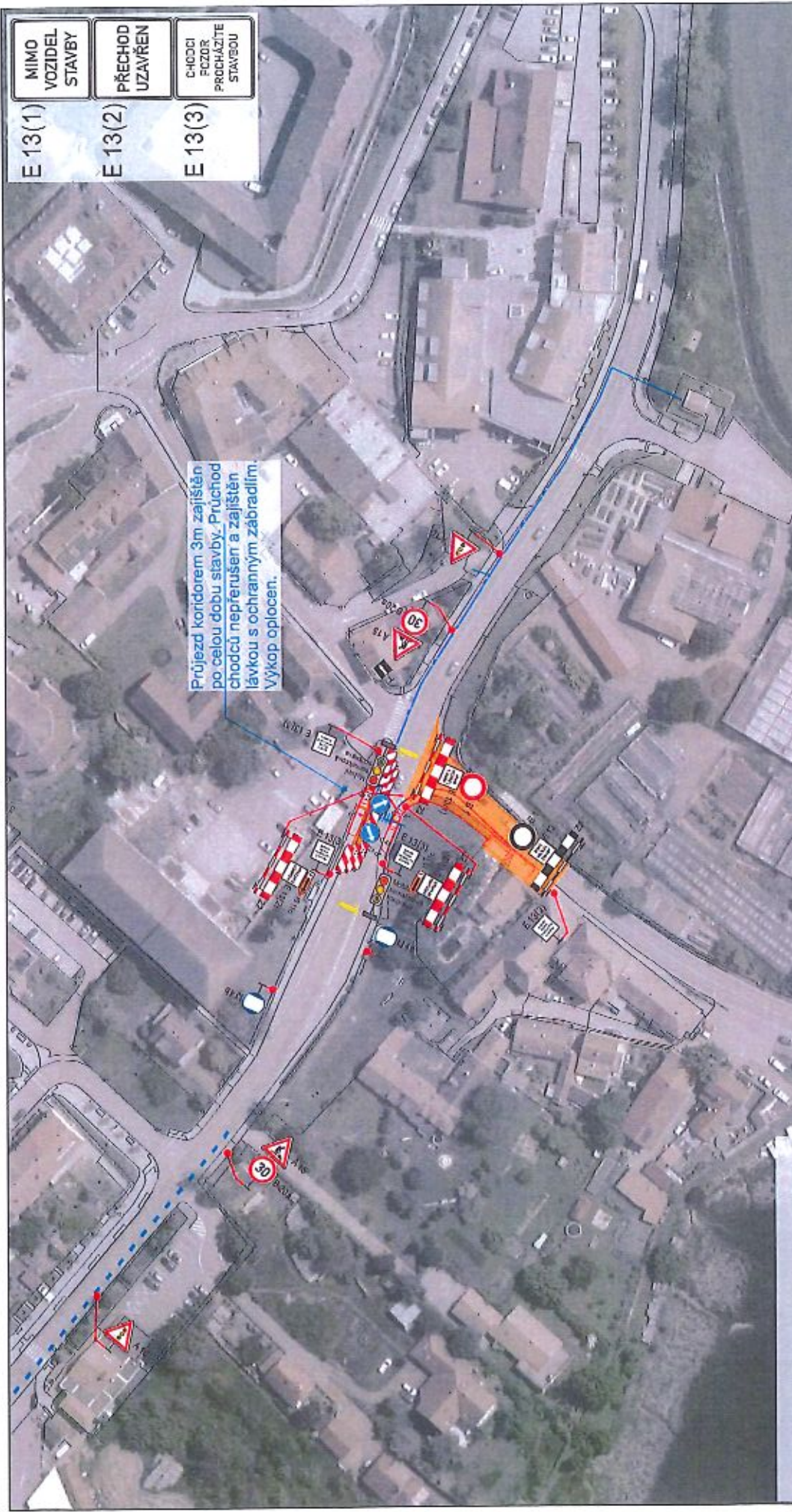
Zhotovitel PD DIO :

**DIOPROJEKTY** .cz

Objednatel PD DIO :

**CB plyn s.r.o.** Jihočeský kraj

**DOPRAVNÍ STAVBY HP BOHEMIA s.r.o.** eg-d



E 13(1)	MIMO VOZIDEL STAVBY
E 13(2)	PŘECHOD UZAVŘEN
E 13(3)	CHODCI PŮZDÍR PŘECHÁZÍTE STAVBOU

**Dopravně inženýrské opatření:**  
**Křížovatka II/146 s MK Nad Parkovištěm**  
**Rek. STL Hluboká n.Vlt. – Nad Parkovištěm – I. etapa**

**Zadavatel:** Jihočeský kraj, EG.D, Město Hluboká n.Vlt.  
**Zhotovitel:** CB plyn s.r.o. & Dopravní stavby HP Bohemia s.r.o.  
**Vypracoval:** Michal Jelinek **Dne:** 10/2024 **Verze:** 3. PČR  
**Email:** info@dioprojekty.cz **Formát:** A4 **Počet listů:** 6./6  
**Telefon:** +420 608 860 896 **Poznámka:** 5. etapa

**Zhotovitel PD DIO :**  
**DIOPROJEKTY.cz**  
**Objednatel PD DIO :**  
**cb plyn s.r.o.** Jihočeský kraj  
**DOPRAVNÍ STAVBY** eg.d  
ČLUS STAVBY s.r.o.