

Vozidla budou čistěna na UK.
V případě nutnosti čišťení II/146
budou osazeny sestavy SDZ
A15 + B20a "30"
Zámková dlažba a pásy v místě původního
přechodu budou překryty proti poškození.
V případě vyšší intenzity provozu
II/146 zajistí bezpečnost výjezdu
pomocí poutaných osob.



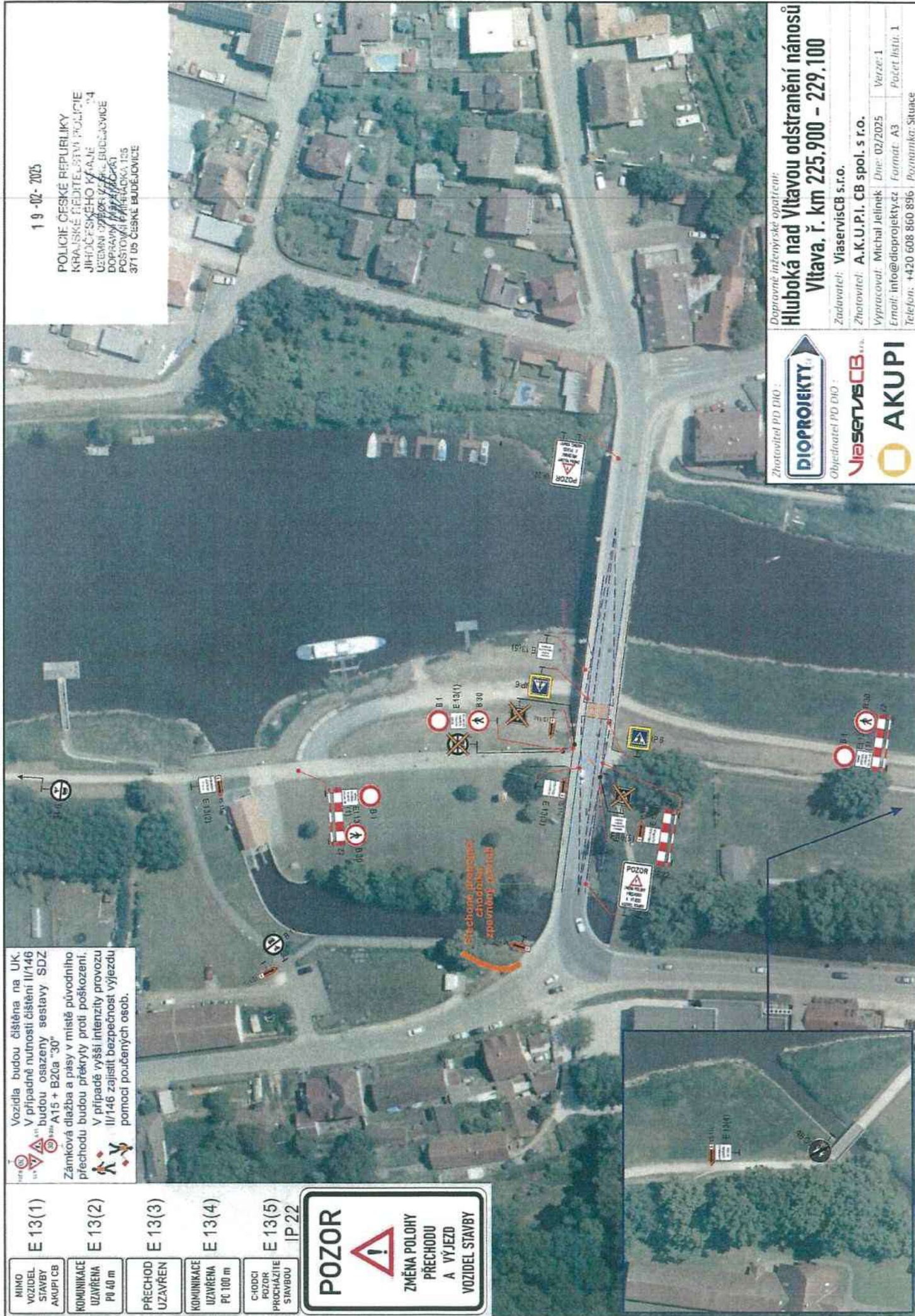
NÍMHO VOZIDEL STAVBY AKUPI CB	E 13(1)
KOMUNIKACE UZAVŘENA PI 40 m	E 13(2)
PŘECHOD UZAVŘEN	E 13(3)
KOMUNIKACE UZAVŘENA PI 100 m	E 13(4)
CHODCI POZOR PROCHÁZÍTE STAVBOU	E 13(5) IP 22

POZOR

**ZMĚNA POLOHY
PŘECHODU
A VÝJEZD
VOZIDEL STAVBY**

19-02-2025

POLICIE ČESKÉ REPUBLIKY
KRAJSKÉ ŘÍDITELSTVÍ POLICIE
JIHOČESKÉHO KRAJE
ÚZEMNÍ ODDĚLENÍ V PRAZE, BUDĚJOVICE
DOPRAVNÍ PRŮJEKT
POSTOVNÍ PRŮJEKTOVÁ
371 US ČESKÉ BUDĚJOVICE



Dopravné inženýrské opatření:

**Hluboká nad Vltavou odstranění nánosů
Vltava, ř. km 225,900 – 229,100**

Zadavatel: ViaservisCB s.r.o.

Zhotovitel: A.K.U.P.I. CB spol. s r.o.

Vypracoval: Michal Jelinek Dne: 02/2025 Verze: 1

Email: info@dioprojekty.cz Formát: A3 Počet listů: 1

Telefon: +420 608 860 896 | Poznámka: Situace

Zhotovitel PD DIO:



Objednatel PD DIO:



19-02-2025
 POLICE ČESKÉ REPUBLIKY
 KRAJSKÉ ŘEDITELSTVÍ POLICIE
 JIHOVÝSKÉHO KRAJE 24
 ÚZEMNÍ ODBOR POLICIE BUDJOVICE
 DOPRAVNÍ INSPEKCE
 POSTOVNÍ PŘÍHRÁDKA 25
 371 05 ČESKÉ BUDJOVICE



LEGENDA
 — STŘEDNÍ PÁSMO
 — VYŠŠÍ OCHRANOVNÍ PÁSMA
 — VÝŠNÍ OCHRANOVNÍ PÁSMA
 — VÝŠNÍ OCHRANOVNÍ PÁSMA
 — VÝŠNÍ OCHRANOVNÍ PÁSMA
 — VÝŠNÍ OCHRANOVNÍ PÁSMA



PROJEKT	
Název:	Stavba nové komunikace
Objekt:	Stavba nové komunikace
Číslo:	01
STAVBA	
Název:	Stavba nové komunikace
Objekt:	Stavba nové komunikace
Číslo:	01
STAVBA	
Název:	Stavba nové komunikace
Objekt:	Stavba nové komunikace
Číslo:	01