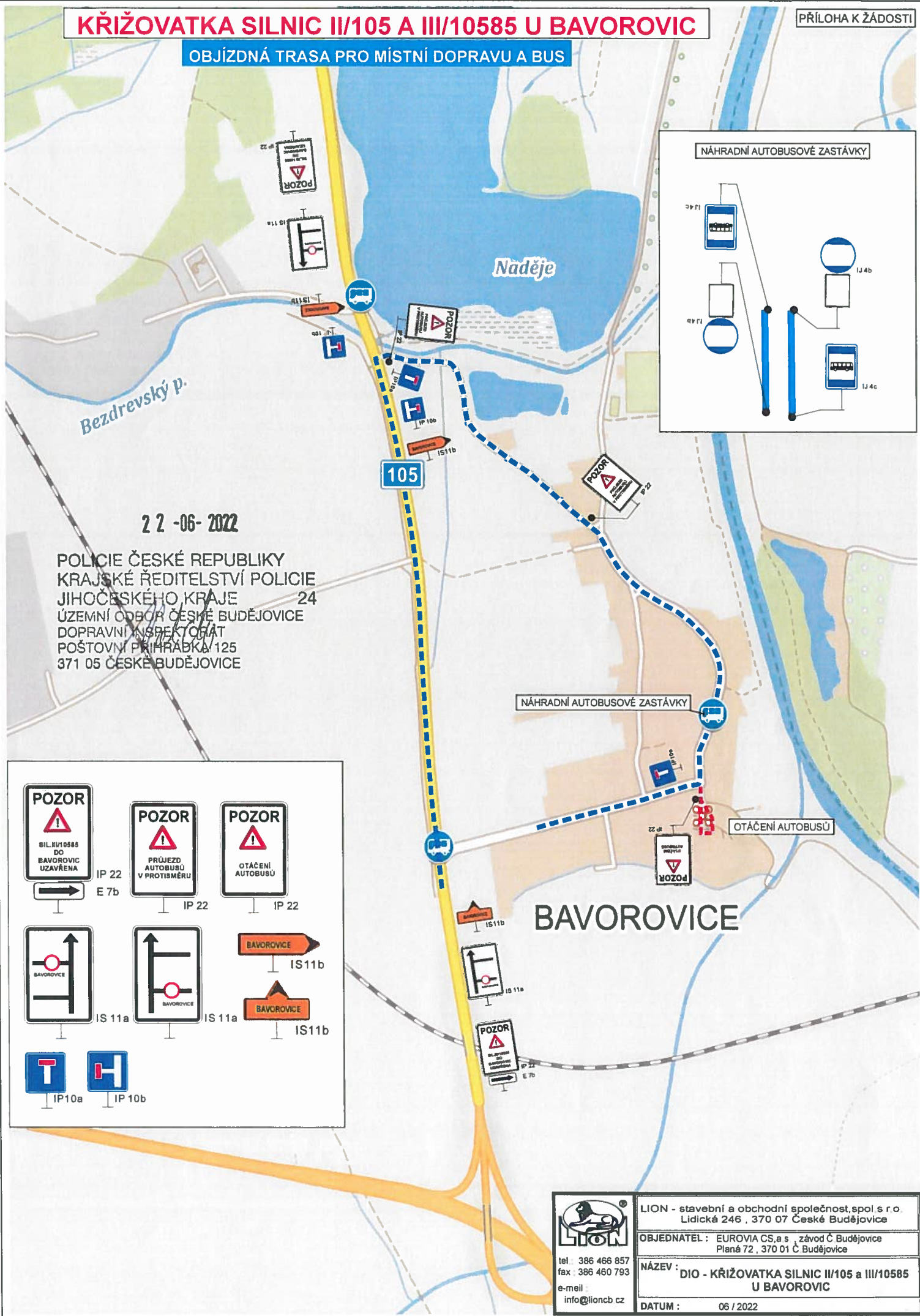


KŘIŽOVATKA SILNIC II/105 A III/10585 U BAVOROVIC

PŘÍLOHA K ŽÁDOSTI

OBJÍZDNÁ TRASA PRO MÍSTNÍ DOPRAVU A BUS



22-06-2022

POLICIE ČESKÉ REPUBLIKY
KRAJSKÉ ŘEDITELSTVÍ POLICIE
JIHOČESKÉHO KRAJE 24
ÚZEMNÍ ODBOR ČESKÉ BUDĚJOVICE
DOPRAVNÍ INSPEKTORIÁT
POŠTOVNÍ PŘIHRÁBKÁ 125
371 05 ČESKÉ BUDĚJOVICE

NÁHRADNÍ AUTOBUSOVÉ ZASTÁVKY

OTÁČENÍ AUTOBUSŮ

BAVOROVICE



tel : 386 466 857
fax : 386 460 793
e-mail :
info@lioncb.cz

LION - stavební a obchodní společnost, spol. s r.o.
Lidická 246, 370 07 České Budějovice

OBJEDNATEL : EUROVIA CS, a.s. závod Č. Budějovice
Planá 72, 370 01 Č. Budějovice

NÁZEV :
DIO - KŘIŽOVATKA SILNIC II/105 a III/10585
U BAVOROVIC

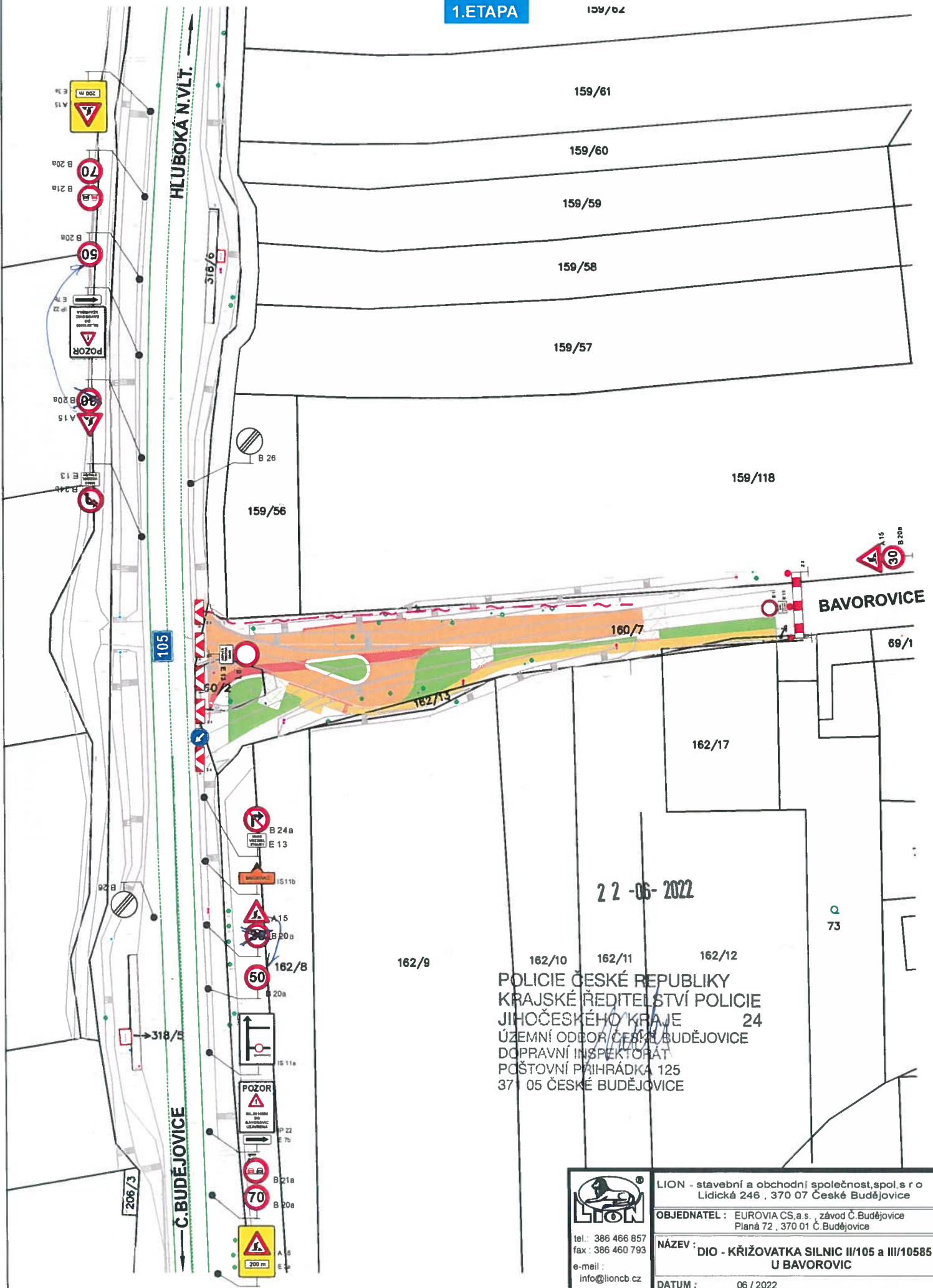
DATUM : 06 / 2022

KŘÍŽOVATKA SILNIC II/105 A III/10585 U BAVOROVIC

PŘÍLOHA K ŽÁDOSTI


1. ETAPA

159/62



22-06-2022

POLICIE ČESKÉ REPUBLIKY
 KRAJSKÉ ŘEDITELSTVÍ POLICIE
 JIHOČESKÉHO KRAJE 24
 ÚZEMNÍ ODDĚL ČESKÉ BUDĚJOVICE
 DOPRAVNÍ INSPEKTORÁT
 POŠTOVNÍ PŘIHRÁDKA 125
 370 05 ČESKÉ BUDĚJOVICE

 tel.: 386 466 857 fax : 386 460 793 e-mail : info@lioncb.cz	LION - stavební a obchodní společnost, spol. s r o Lidická 246 , 370 07 České Budějovice
	OBJEDNATEL : EUROVIA CS, a.s. , závod Č. Budějovice Planá 72 , 370 01 Č. Budějovice
	NÁZEV : DIO - KŘÍŽOVATKA SILNIC II/105 a III/10585 U BAVOROVIC
	DATUM : 06 / 2022