



Geologická charakterizace lokality Janoch

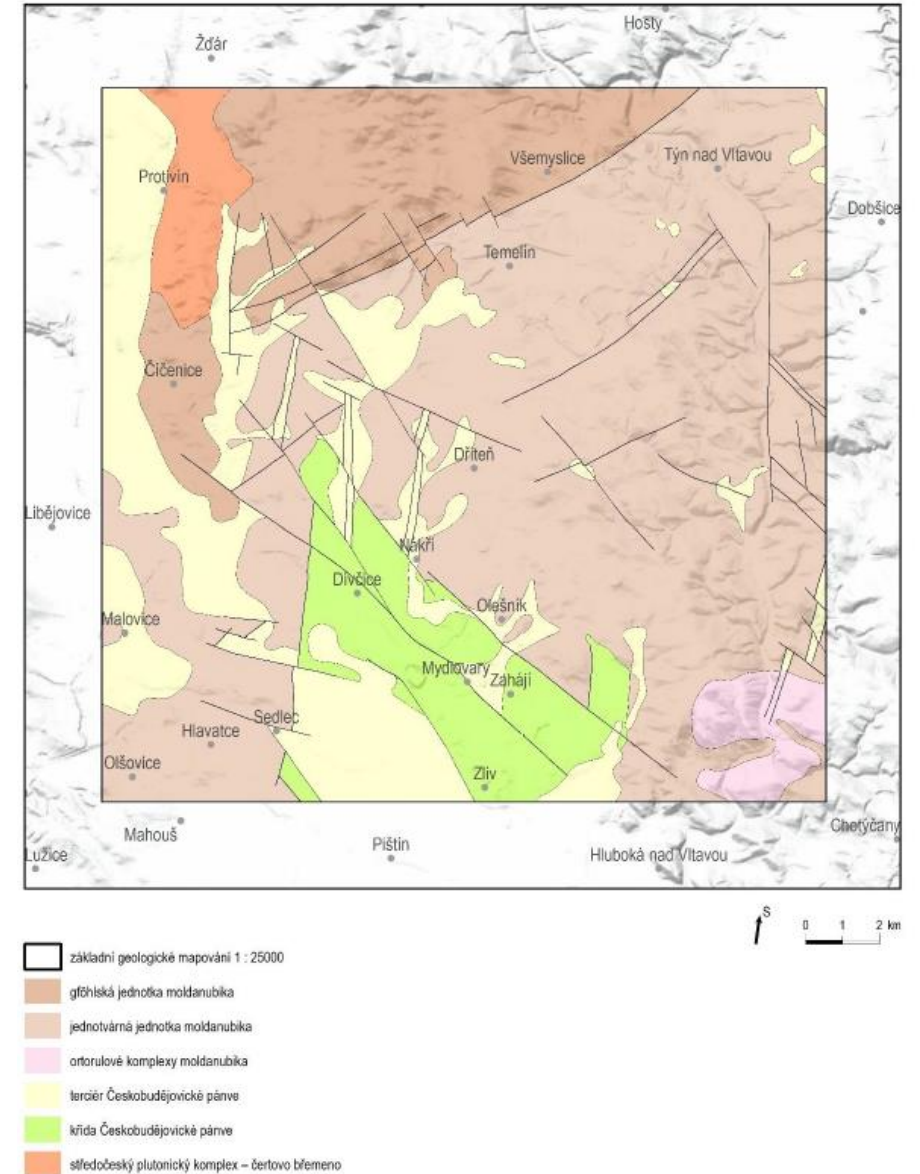
Zita Bukovská

Česká geologická služba

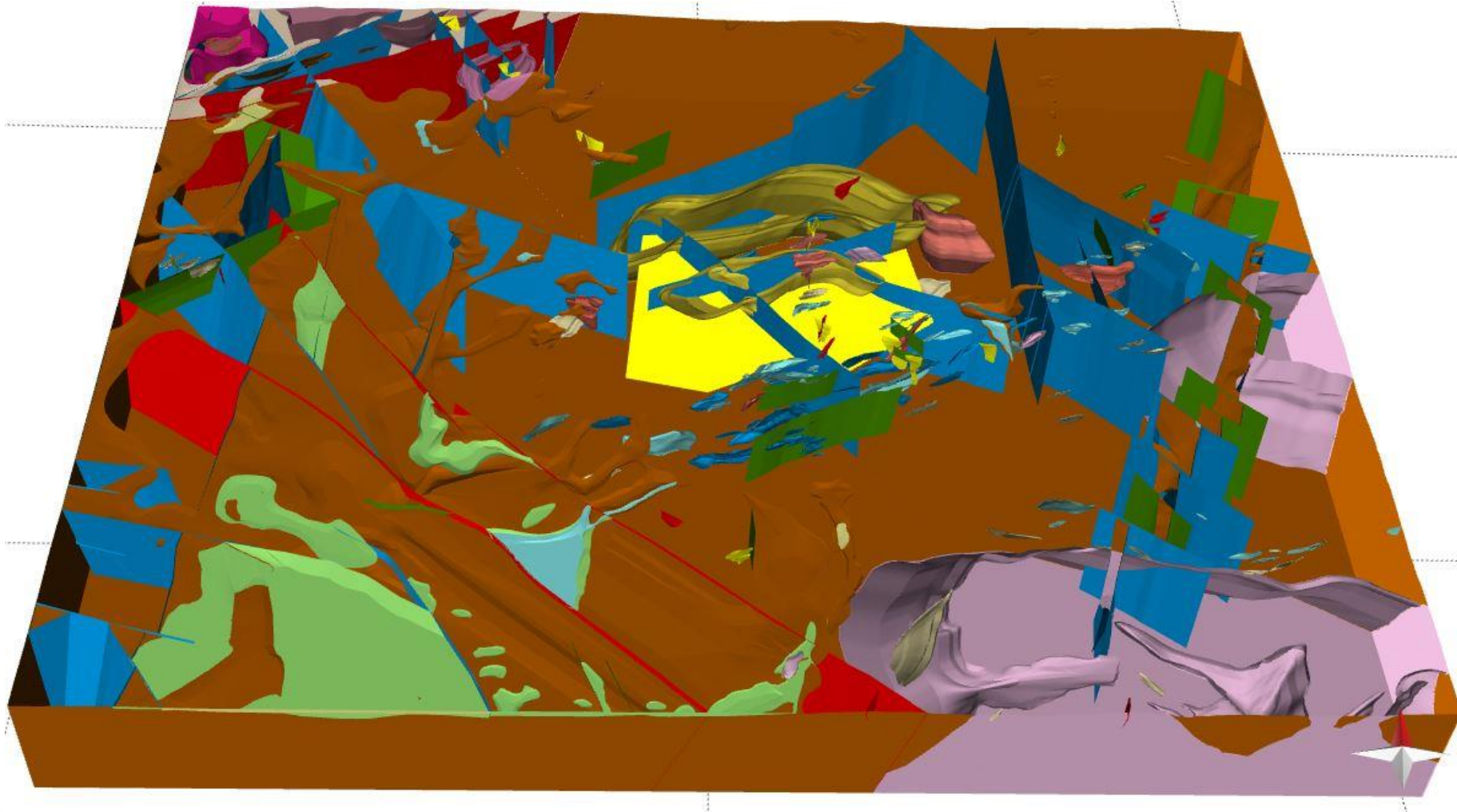
Hluboká, 5. 4. 2023

Lokalita Janoch – stav poznání

- dosud provedené práce – lokální realizace geofyzikálních profilů a geologické mapování podél nich, sestavení účelových map a 3D geologických modelů,
- krystalinické horniny moldanubika – metamorfované (pararuly jednotvárné jednotky),
- překryté terciérem (písky) a křídou (pískovce)

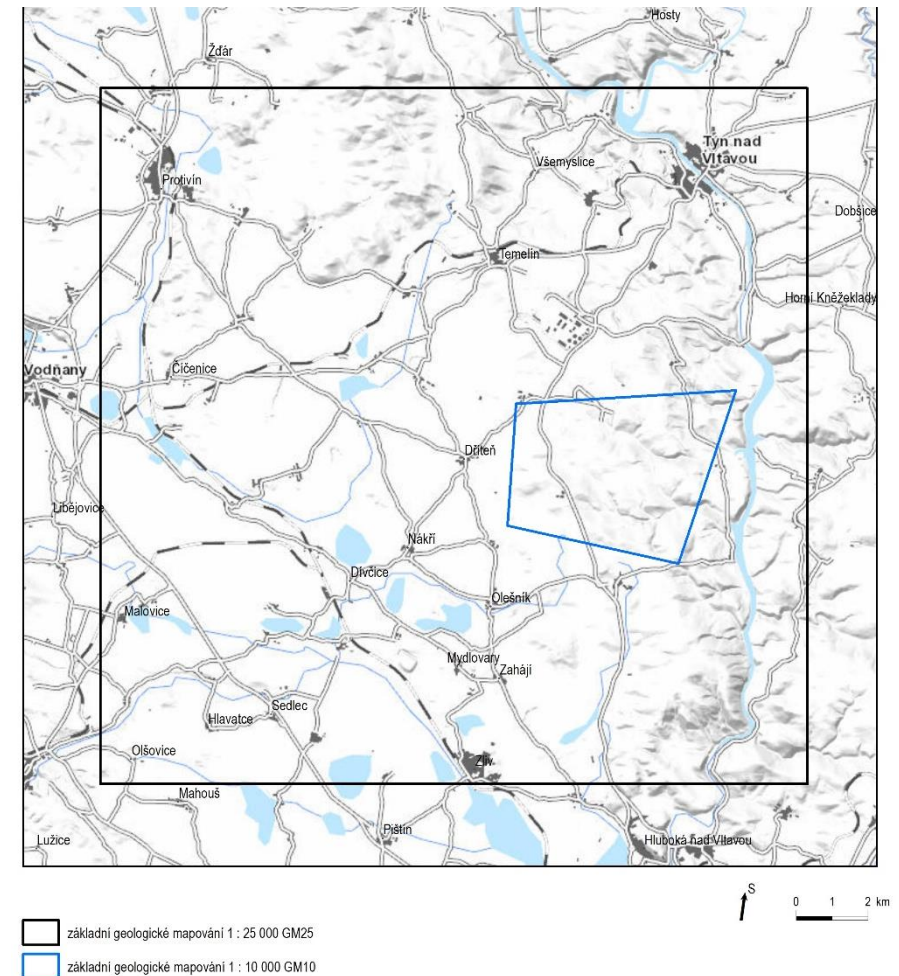


Lokalita Janoch – stávající 3D model



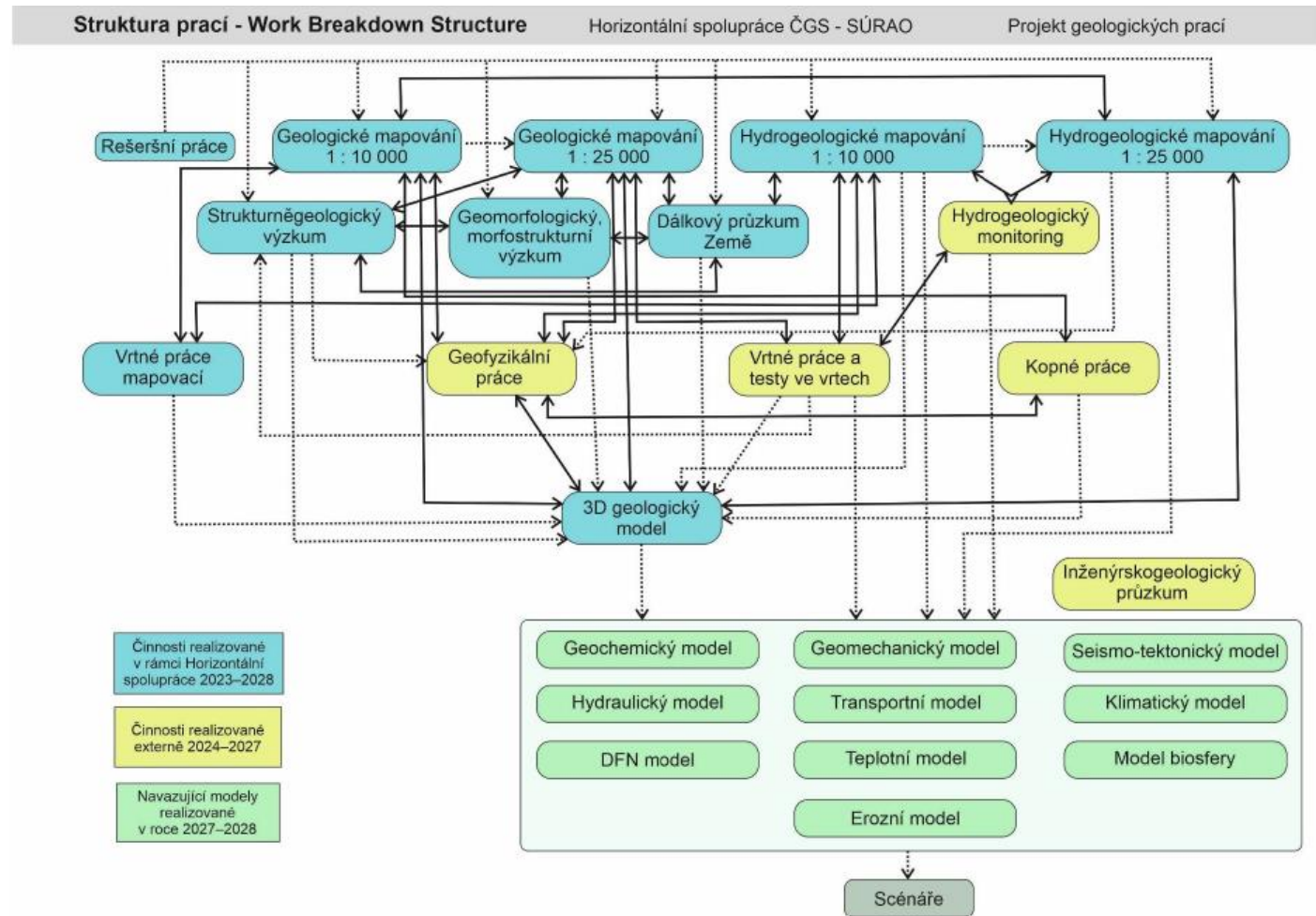
Horizontální spolupráce SÚRAO a ČGS

- cílem je geologická charakterizace horninového prostředí lokality s důrazem na porušení horninového masivu a režim vod,
- komplexní a rozsáhlé práce z mnoha oborů,
- ČGS zajišťuje geologické terénní práce v rámci geologického a hydrogeologického mapování a působí jako odborný konzultant pro plánování technických prací,
- pracovníci v terénu se pohybují převážně pěšky, případně vozidly s logem ČGS a mají průkaz zaměstnance, postupují v rámci platné legislativy



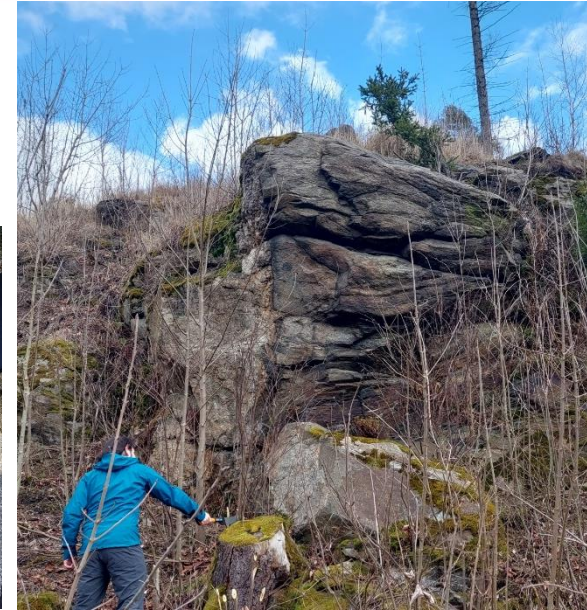
Geologické práce na lokalitě

- komplexní činnosti z mnoha geologických oborů,
- komplikovaná provázanost prací a využití dat napříč obory pro co nejkompaktnější popis geologické stavby a porušení na lokalitě,
- terénní práce 2023-2027,
- technické práce 2024-2027,
- modelování 2027-2028

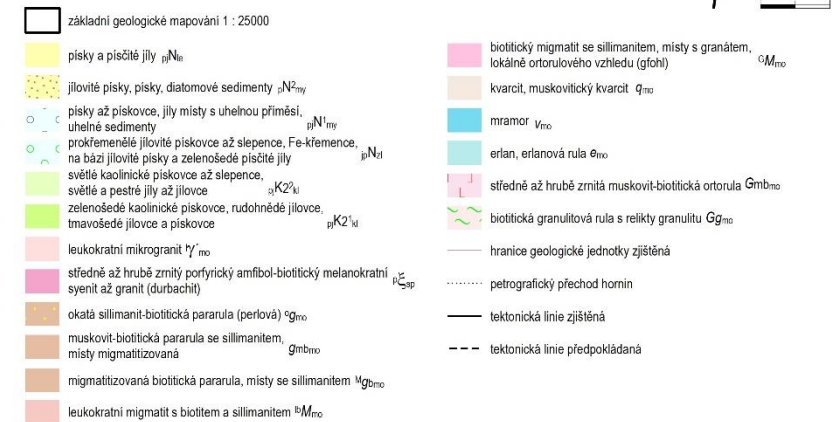
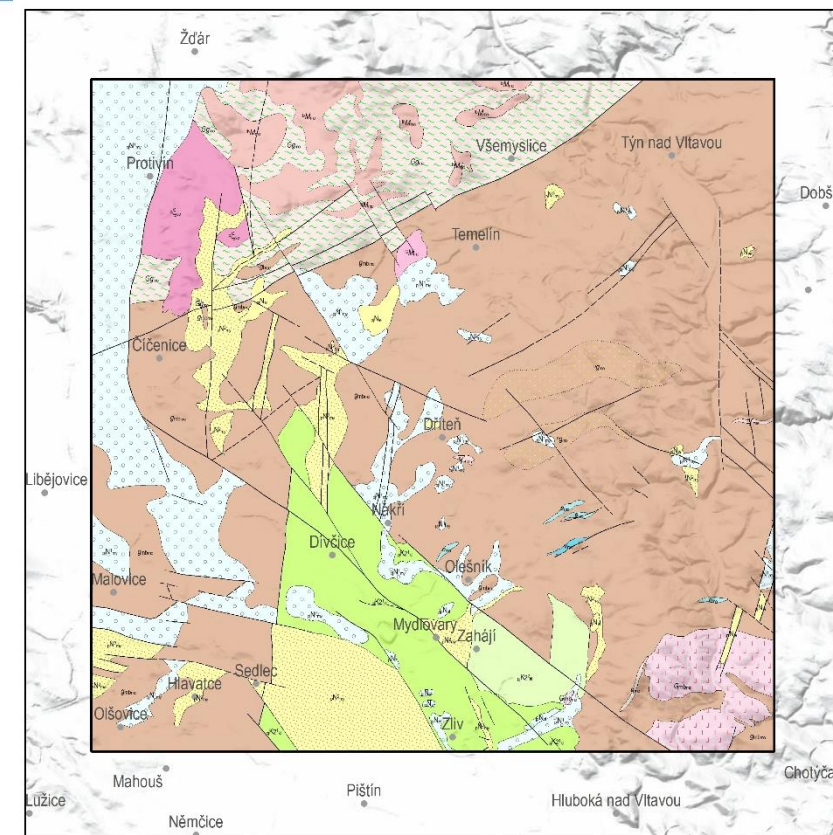
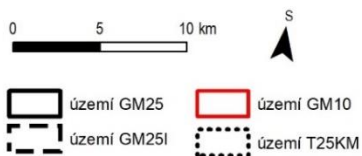
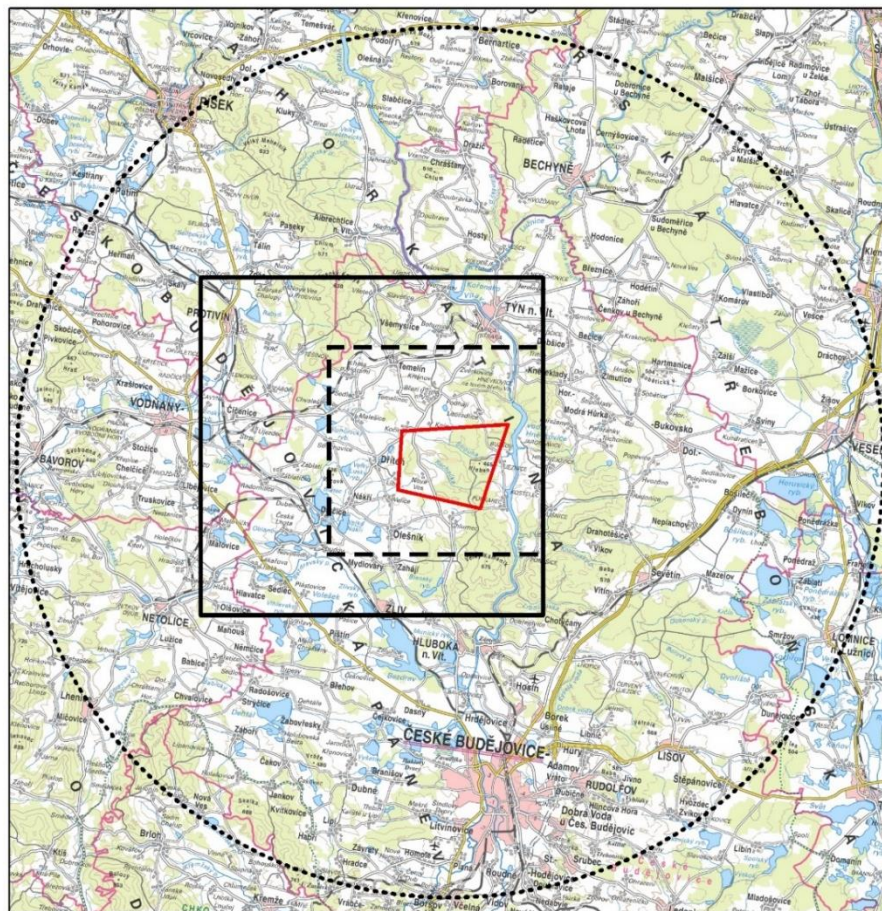


Geologické práce terénní

- geologické mapování v měřítku 1 : 25 000,
- hydrogeologické mapování v měřítku 1 : 25 000,
- geofyzikální měření v profilech,
- ověření tektonických struktur v širším okolí,
- veškeré práce jsou nedestruktivní,
- využívají se také distanční data (satelitní, letecká apod.),
- vytipování míst pro technické práce,
- realizace 2023-2026



Geologické práce – rozsah prací



Geologické práce - detailní

- podmíněné stanovením průzkumného území pro zvláštní zásah do zemské kůry,
- realizované v jasně definovaném polygonu v režimu geologického průzkumu,

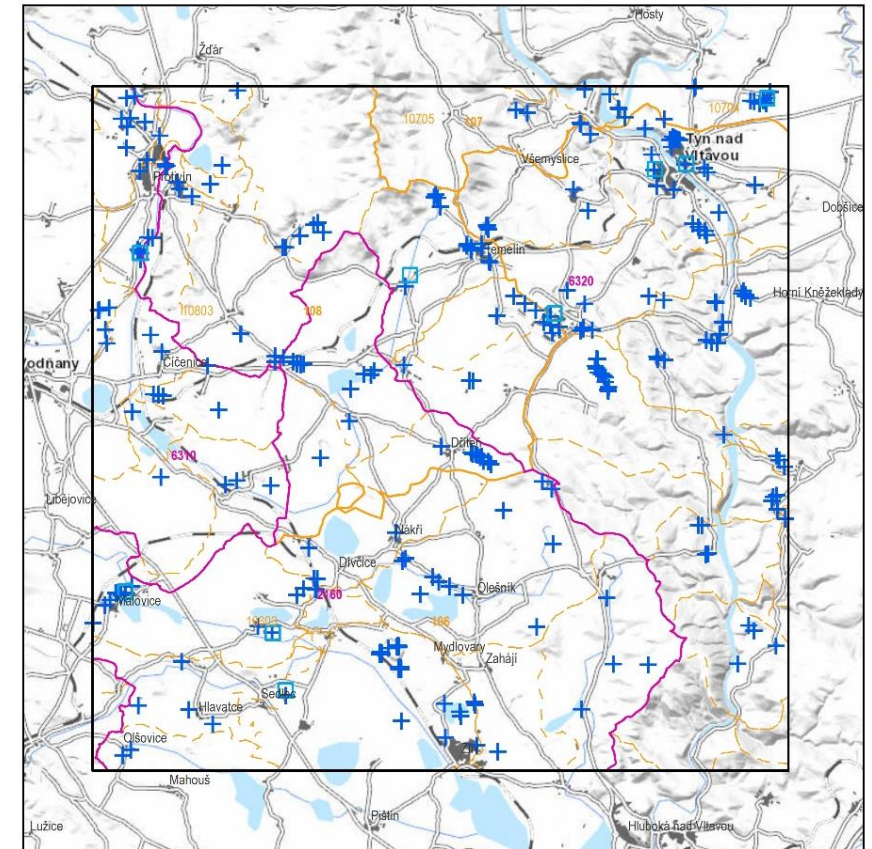
- geologické a hydrogeologické mapování v měřítku 1 : 10 000 (včetně mělkých sond),
- geofyzikální práce měřené v síti napříč územím,
- vrtné a kopné práce;

- lokalizace prací na základě výsledků geologického a hydrogeologického mapování v měřítku 1 : 25 000, dle poznání a potřeby dle jasně definovaných legislativních postupů,
- realizace 2024-2027

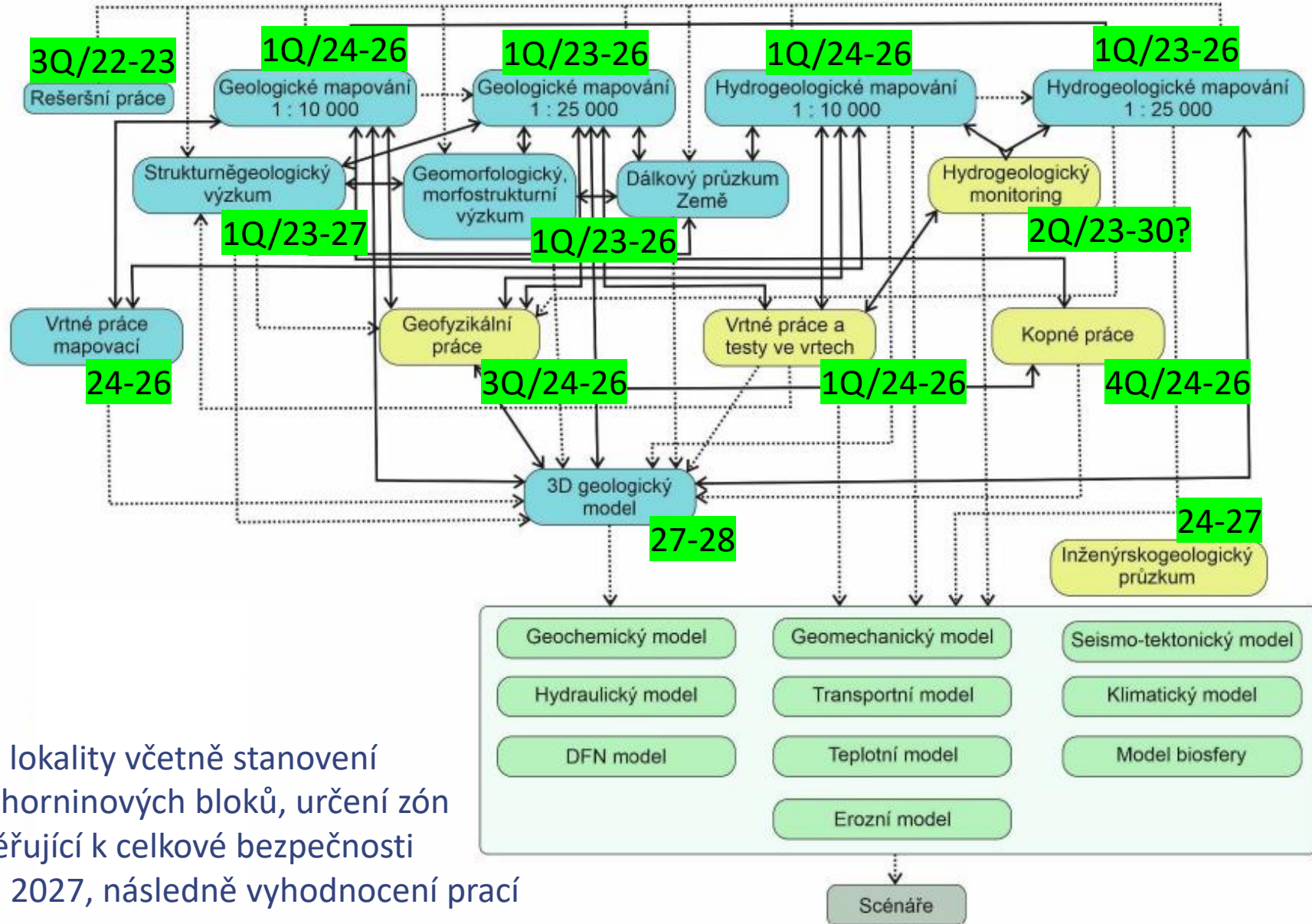


Monitoring na lokalitě

- nyní v přípravě Hydrogeologický a hydrologický monitoring:
- proběhla identifikace možných odběrných míst dle hydrologických a hydrogeologických zásad pro získání co nejkompletnějšího poznání o hydrologickém a hydrogeologickém režimu vod,
- získání reprezentativních dat pro modelování,
- zajištění ochrany stávajících zdrojů vod,
- monitorování stálých i účelových objektů, vrtů realizovaných pro tento účel;
- následně další monitorovací práce dle potřeby,
- realizace 2023-2030?



- předpokládány harmonogram



Geologická charakterizace lokality včetně stanovení dostatečně homogenních horninových bloků, určení zón porušení a další práce směřující k celkové bezpečnosti realizované do konce roku 2027, následně vyhodnocení prací

Děkuji za pozornost



zita.bukovska@geology.cz