

# LEGENDA

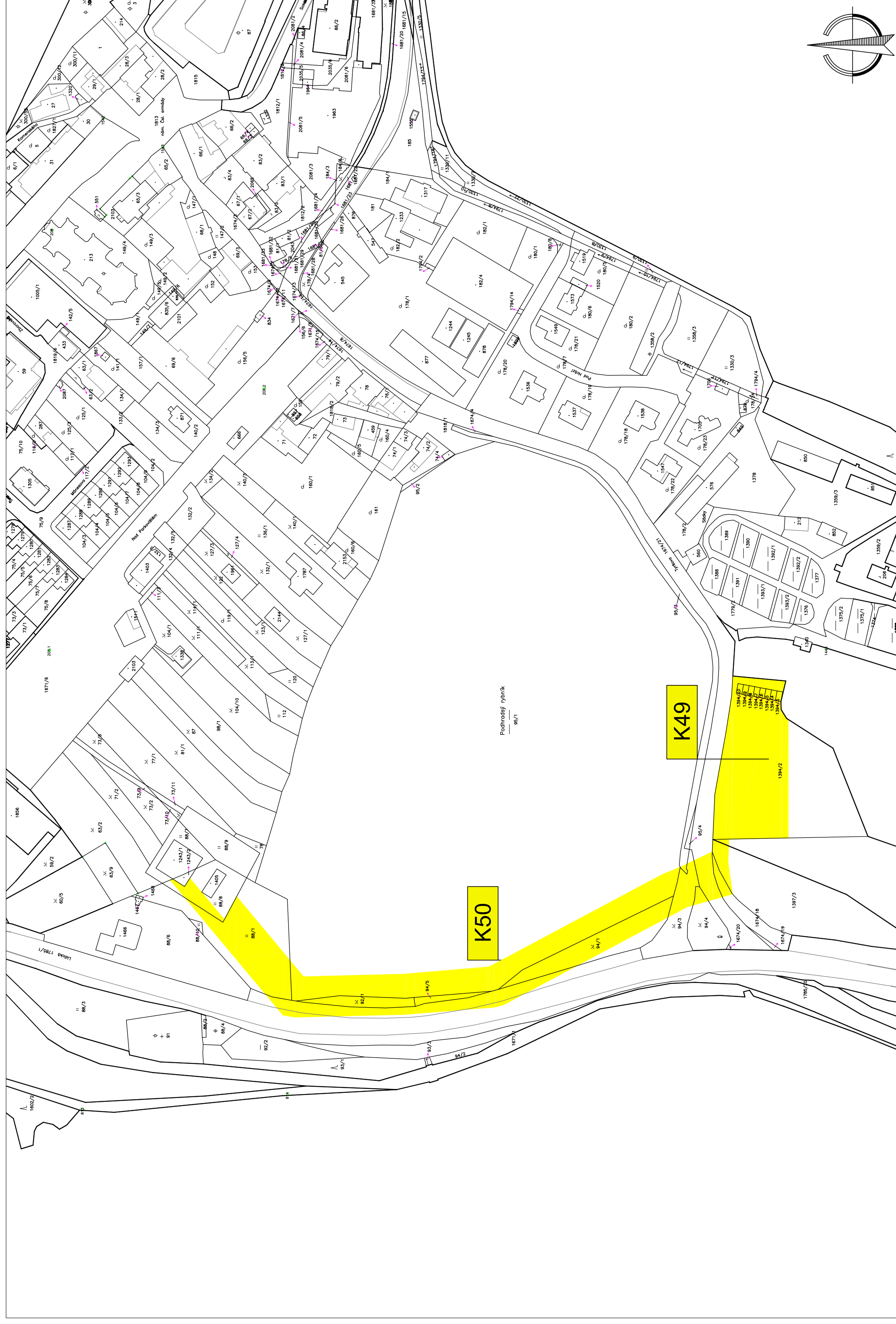
## PLOCHY VPS, VPO A ASANAČNÍCH ÚPRAV S MOŽNOSTÍ VYVLASTNĚNÍ

— PLOCHY UMOŽŇUJÍCÍ UMÍSTĚNÍ SÍTI TECHNICKÉ INFRASTRUKTURY

## POPISY PRO VPS V OBLASTI KANALIZACE A ČOV

**K49** NAVRŽENÁ ČOV V HLUBOKÉ NAD VLTAVOU - MĚSTO

**K50** NAVRŽENÝ KANALIZAČNÍ ŘÁD (KORIDOR) - HLUBOKÁ NAD VLTAVOU - MĚSTO



# Změna č. 12 ÚPnZ Hluboká nad Vltavou - Město

k.ú. Hluboká nad Vltavou

POŘIZOVATEL:	Město Hluboká nad Vltavou, odbor stavební a stavební úřad Masarykova 36, 37341 Hluboká nad Vltavou
OBJEDNATEL:	Město Hluboká nad Vltavou, odbor stavební a stavební úřad Masarykova 36, 37341 Hluboká nad Vltavou
ZPRACOVATEL:	Sixta Architekt spol. s r.o. Nová 1997/24, 370 01 České Budějovice IČ: 050 17 335
FORMÁT:	3xA4
MĚŘÍTKO:	1:2 000
STUPEŇ:	NVJ
DATUM:	květen 2018
PARĚ:	
Č. ZAKÁZKY:	A012.2-17
SOUBOR:	2.2-17_zmena_c_12_rp_hln.vl_mesto_vps_18-05-20.dwg

NÁZEV VÝKRESU:	VÝKRES VEŘEJNĚ PROSPĚŠNÝCH STAVEB, OPATŘENÍ A ASANACÍ
ČÍSLO VÝKRESU:	I.3.