

Lokální pracovní skupina Janoch

Program

1. Cíle činnosti lokálních pracovních skupin a lokální pracovní skupiny lokality Janoch (10 min) – Jan Prachař, SÚRAO
2. Desetiletý plán výběru finální a záložní lokality (20 min + 15 min diskuze) – Lukáš Vondrovic, SÚRAO
3. Změny na MPO, Zákon o zapojení obcí, aktualizace Koncepce (20 min + 15 min diskuze) – Tomáš Rosendorf, MPO
4. Body pro další jednání a diskuze (všichni)

1. Cíle činnosti lokálních pracovních skupin

Zodpovědnosti institucí v procesu přípravy hlubinného úložiště

Státní úřad pro
jadernou bezpečnost,
Ministerstvo životního
prostředí, Báňský úřad
regulatorní orgány

Ministerstvo průmyslu
a obchodu
*proces, garant
Koncepce nakládání s
RAO a VJP*

Vláda ČR
nositel rozhodnutí

Poradní panel expertů
odborná platforma

SÚRAO
*příprava hlubinného
úložiště, garant
bezpečnosti*

Lokální pracovní
skupiny
*komunikační
platforma*

Cíle a činnost lokálních pracovních skupin dle Statutu

- informace o prováděných pracích na lokalitě, probíhajících řízeních
- informace o procesu výběru vhodné finální a záložní lokality
- informace o technických aspektech hlubinného úložiště (povrchový areál a jeho napojení na infrastrukturu)
- diskuze o technických výstupech a jejich připomínkování
- nominace člena Poradního panelu expertů

Cíle činnosti lokální pracovní skupiny Janoch

- **Komunikace**

výměna informací, prováděné práce, informace o procesu výběru lokality

- **Geologické a jiné práce**

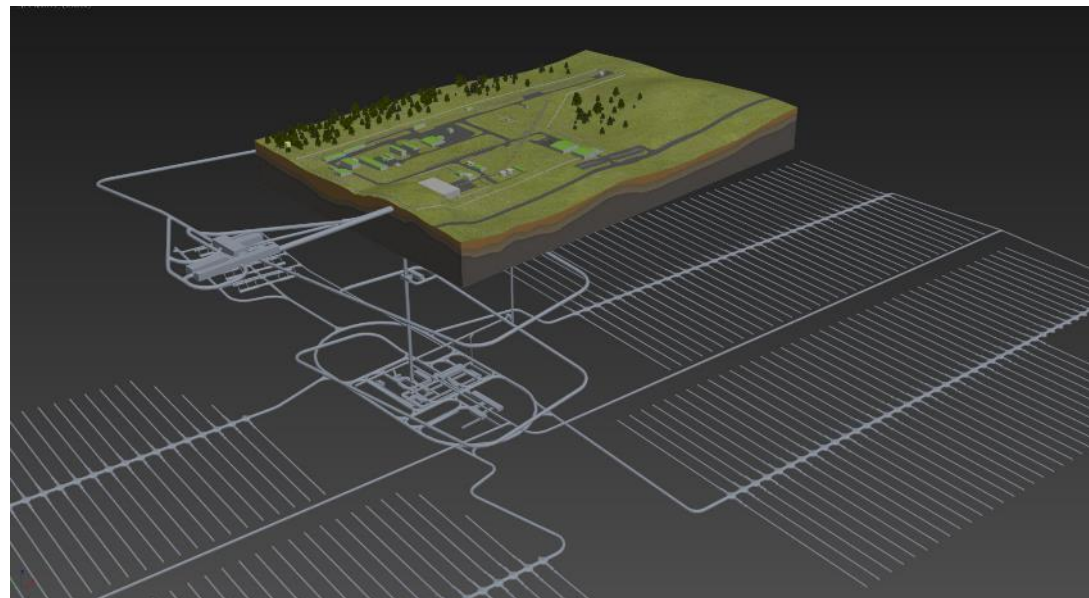
náplň a průběh prací, pohyb v terénu, jednotlivé kroky a návaznosti, vstupy na pozemky

- **Povrchový areál**

umístění, skladba, napojení na infrastrukturu

- **Spolupráce s ostatními skupinami**

kooperace s ostatními platformami, Poradním panelem expertů



2. Desetiletý plán výběru finální a záložní lokality hlubinného úložiště

Cíl: Výběr finální a záložní lokality hlubinného úložiště

Desetiletý plán výběru finální a záložní lokality - východiska

**Aktualizace Koncepce nakládání s RAO a VJP,
Mise Artemis**

Způsob nakládání s radioaktivními odpady

Směrnice Rady 70/2011/Euratom

Základní principy systému nakládání s odpady

Usnesení vlády č. 1350/2020

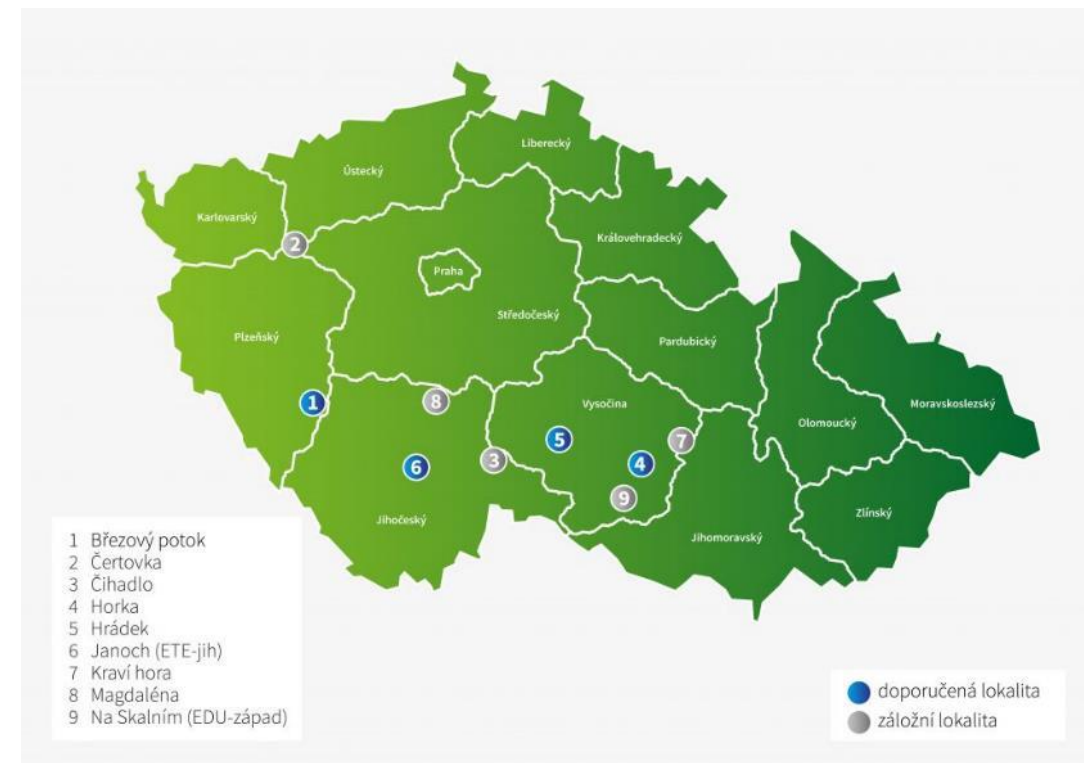
*Termín výběru finální a záložní lokality,
harmonogram*

provedené práce

Plán výzkumu a Vývoje SÚRAO

Naplnění programu

17.04.2023



I. Přípravné práce (2021-2023)

II. Realizace prací (2023-2028)

III. Hodnocení lokalit (2028-2030)

2021-2023: Přípravné práce

Příprava expertních skupin

Poradní panel expertů

Nezávislý odborný panel pro účely supervize procesu výběru finální a záložní lokality – posouzení kritérií, prováděných prací a oponentura hodnocení.

Obce: nominace pozorovatelů, odborníka

Lokální pracovní skupiny

Komunikační platforma s obcemi a kraji, komunikace konkrétních technických řešení na lokalitě

Obce: aktivní diskuze, vlastní témata



Příprava a realizace monitorovacích prací

Monitoring vody (hydrogeologický)

Zjištění stavu povrchových a podzemních vod, klimatická data (srážky, větry), širší okolí lokality.

Stav: příprava zakázky, informování obcí na dalším jednání LPS

Obce: informování o výstavbě monitorovací sítě, informace o stavu životního prostředí

Monitoring seismicity (zemětřesení)

Získání dat o seismické aktivitě širšího okolí lokality. Výstavba stanice.

Stav: příprava zakázky, informování obcí na dalším jednání LPS

Obce: informování o výstavbě monitorovací sítě



Příprava a realizace monitorovacích prací

Monitoring životního prostředí

Získání dat o stavu životního prostředí, fauně, flóře

Stav: zadána úvodní rešerše

Obce: informace o řešení

V případě zájmu poskytne SÚRAO získaná data obcím pro jejich využití.



Příprava průzkumných a výzkumných geologických prací

Žádosti o stanovení průzkumných území pro zvláštní zásahy do zemské kůry

Nutná podmínka pro zahájení prací v režimu geologického průzkumu, podání v roce 2023

Obce: součástí řízení (připomínky-vyjádření MŽP)



Projekty geologických prací

Realizace na základě stanovených průzkumných území, detailní popis činností

Obce: mohou být v případě zájmu představeny, ev. zohledněny připomínky obcí



2023-2028: Realizace prací

Terénní práce

Realizace geologicko-průzkumných a výzkumných prací

Geologické mapování, vrtné a kopné práce, geofyzikální měření, pokračování monitorovacích prací

Obce: informace o přípravných pracích, průběhu, vypořádání vstupů na pozemky

Metodika hodnocení lokalit

V součinnosti s Poradním panelem expertů bude vypracována a oponována metodika hodnocení.

Obce: informace, expert nominovaný obcemi připomínky



Technické řešení hlubinného úložiště

Povrchový areál

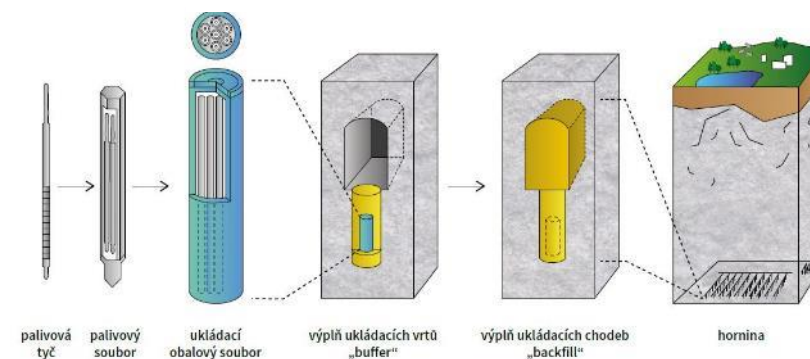
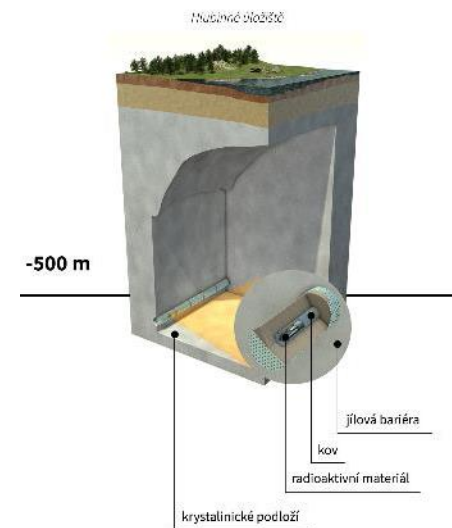
Aktualizovaný návrh povrchového areálu, napojení na přístupovou infrastrukturu a řešení střetů zájmů.

Obce: konzultace, připomínky

Ukládací systém

Požadavky na jednotlivé bariéry, vývoj ukládacího kontejneru, cena a rozsah úložiště.

Obce: informování o výsledcích



2028-2030: Hodnocení lokalit

Doporučení finální a záložní lokality hlubinného úložiště

Podkladové studie pro účely hodnocení

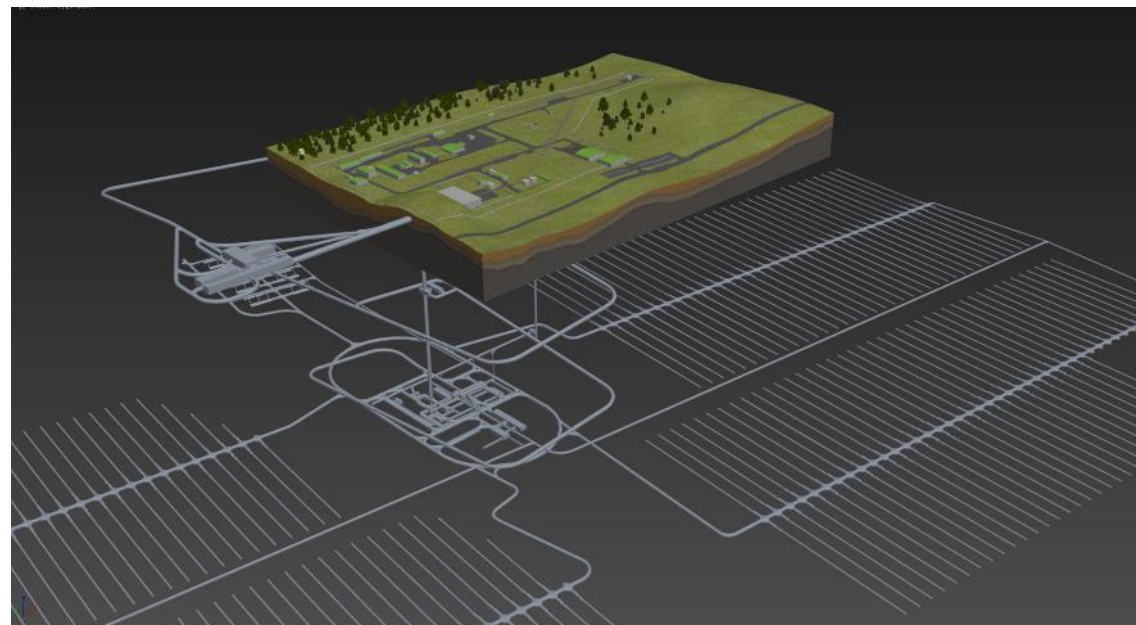
*Technické řešení pro účely hodnocení lokalit,
Hodnocení bezpečnosti pro účely hodnocení
lokalit, Vlivy na životní prostředí pro účely
hodnocení lokalit, socioekonomické studie*

Obce (LPS): prezentace

Oponentní řízení hodnocení lokalit

Posouzení správnosti postupu hodnocení.

*Obce: informace o procesu, prostřednictvím
PPE účast na oponentuře*

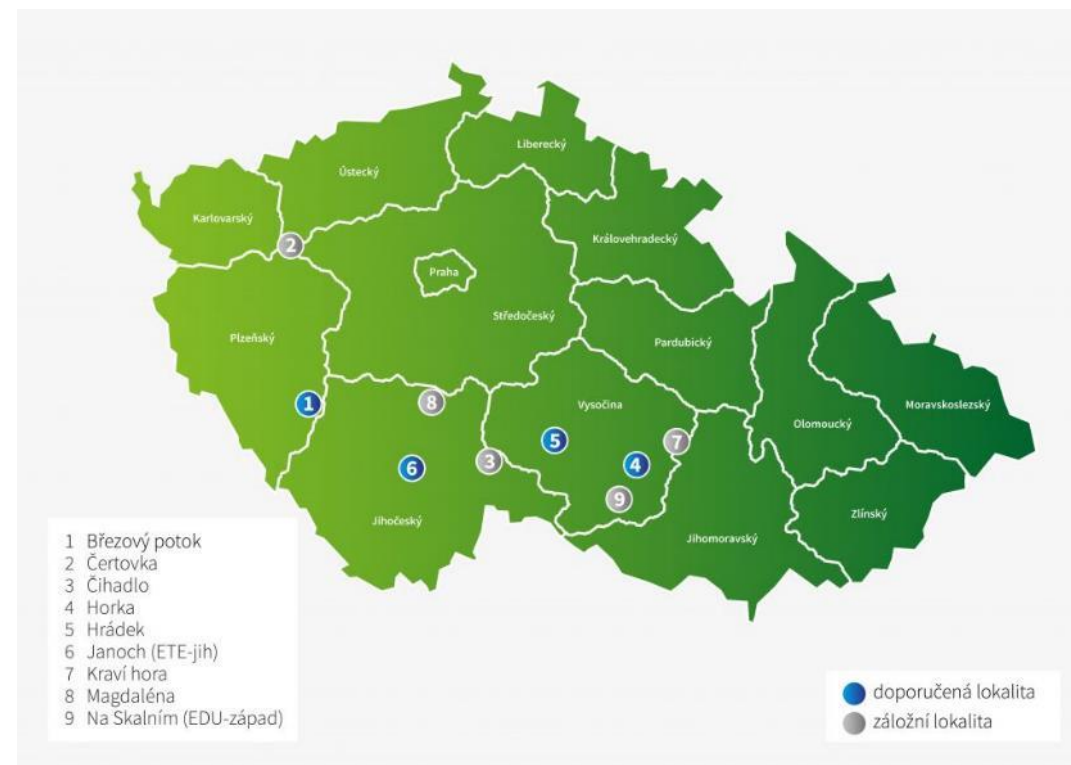


Doporučení finální a záložní lokality hlubinného úložiště

Výběr finální a záložní lokality a doporučení vládě ČR

Na základě celého procesu, a dle zákona o řízeních souvisejících s hlubinným úložištěm radioaktivního odpadu, vydá vláda ČR své stanovisko k výběru finální a záložní lokality hlubinného úložiště.

Obce: konzultace, zapojení dle ZZO



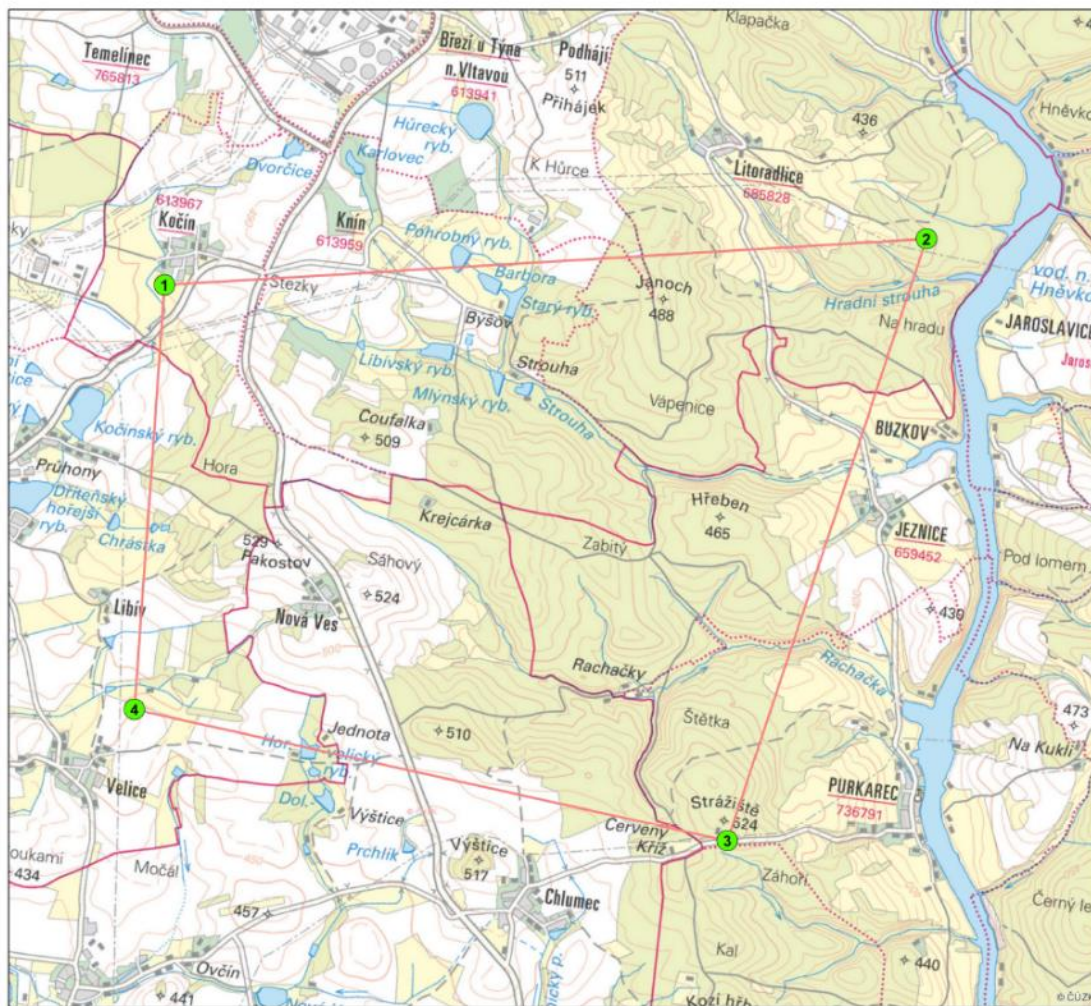
4. Změny na MPO, Zákon o zapojení obcí, aktualizace Koncepce

Tomáš Rosendorf, MPO

5. Body pro další jednání, diskuze

Územně analytické podklady

- Odeslány v 05/2021 na Obce s rozšířenou působností (České Budějovice, Týn nad Vltavou, Jihočeský kraj)
- Podklady jevů v území, které určují možný způsob využití území
- SÚRAO poskytuje v souladu s ust. § 27 odst. 3 zákona č. 183/2006 Sb. (stavební zákon)
- Jedná se o jev č. 83 – jaderné zařízení, dle přílohy č. 1, část A vyhlášky č. 500/2006 Sb., o územně analytických podkladech, územně plánovací dokumentaci a způsobu evidence územně plánovací činnosti.
- Sledovaný jev je ve stádiu záměru a je vázán na potenciálně vhodné území pro jeho umístění, a to v návaznosti na usnesení vlády ČR č. 1350/2020 ze dne 21. prosince 2020 a Politiku územního rozvoje ČR.
- V tomto území pro povolovací stavební činnost se SÚRAO bude vyjadřovat (v případě hlubokých vrtů, geotermální energie), z hlediska běžné výstavby bez vlivu



Janoch (ETE - Jih)

Legenda

- Perspektivní území pro umístění hlubinného úložiště RAO
- Lomový bod polygonu



Cesta dokumentu: U:\GIS\2021\A001\Polygony\A0002_Janoch_ETE\Janoch-ETE.mxd

Organizační

Sdílený prostor (sharepoint SÚRAO)

Uživatelé – členové LPS + náhradníci – prosím zaslat na bila@surao.cz

Zápis k připomínkování

Nominace do PPE (v případě zakládání)

Další jednání

Body (návrh):

Představení a průběh prací v lokalitě do roku 2023

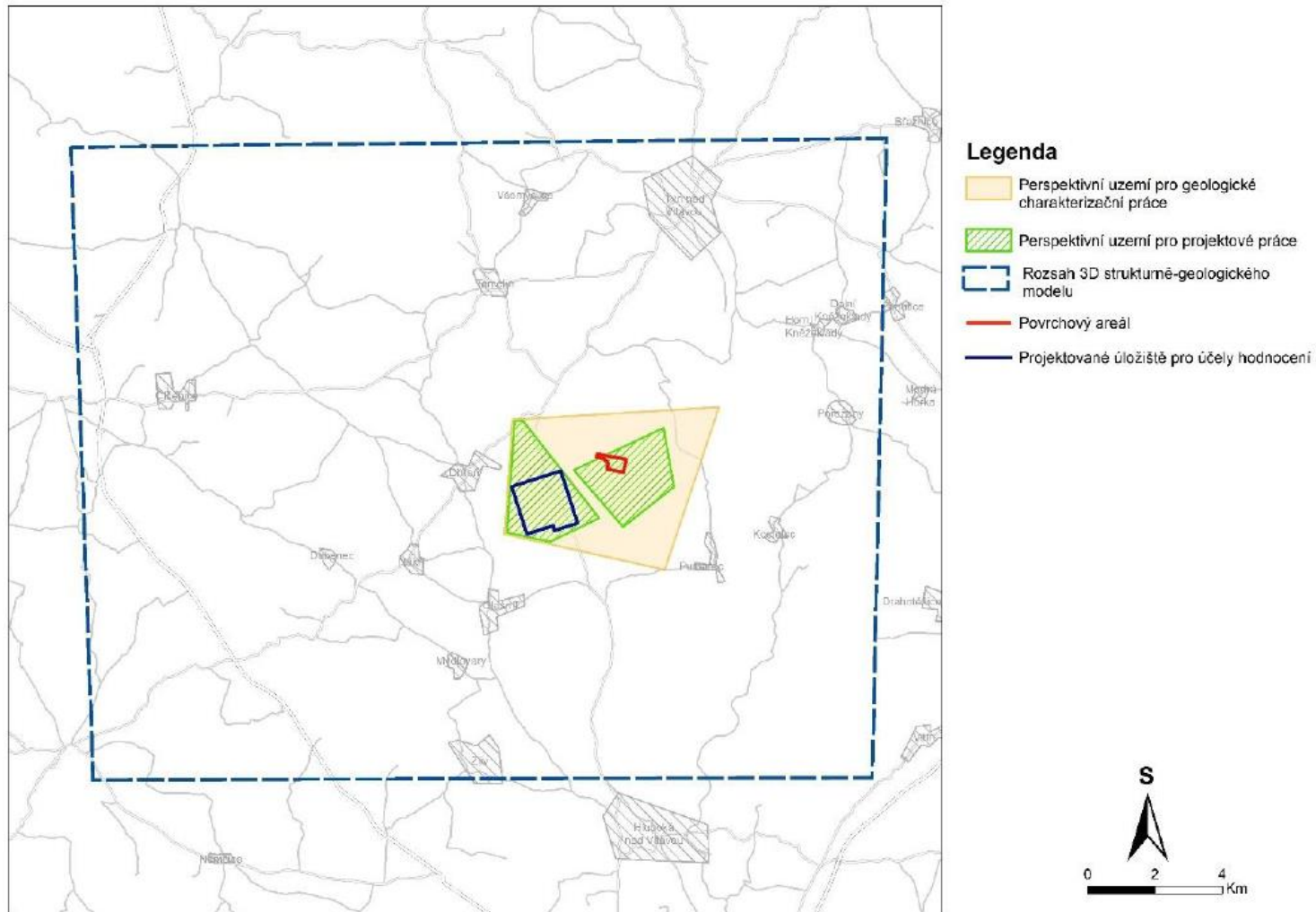
Pracovní skupině bude představen program monitorovacích prací pro účely hodnocení vlivu hlubinného, úložiště a geologických prací na životní prostředí. V pravidelných intervalech budou prezentovány výsledky monitoringu.

Představení programu vývoje hlubinného úložiště, návaznosti a kroky do roku 2030

Pracovní skupině budou představeny dosavadní znalosti o lokalitě, konkrétní technické řešení a bude informována o postupu technického hodnocení pro výběr finální a záložní lokality.

Termín:

Děkuji za pozornost



Obr.: 9 Lokalizace hodnocených území lokality Janoch (ETE-jih)