



Správa úložišť radioaktivních odpadů

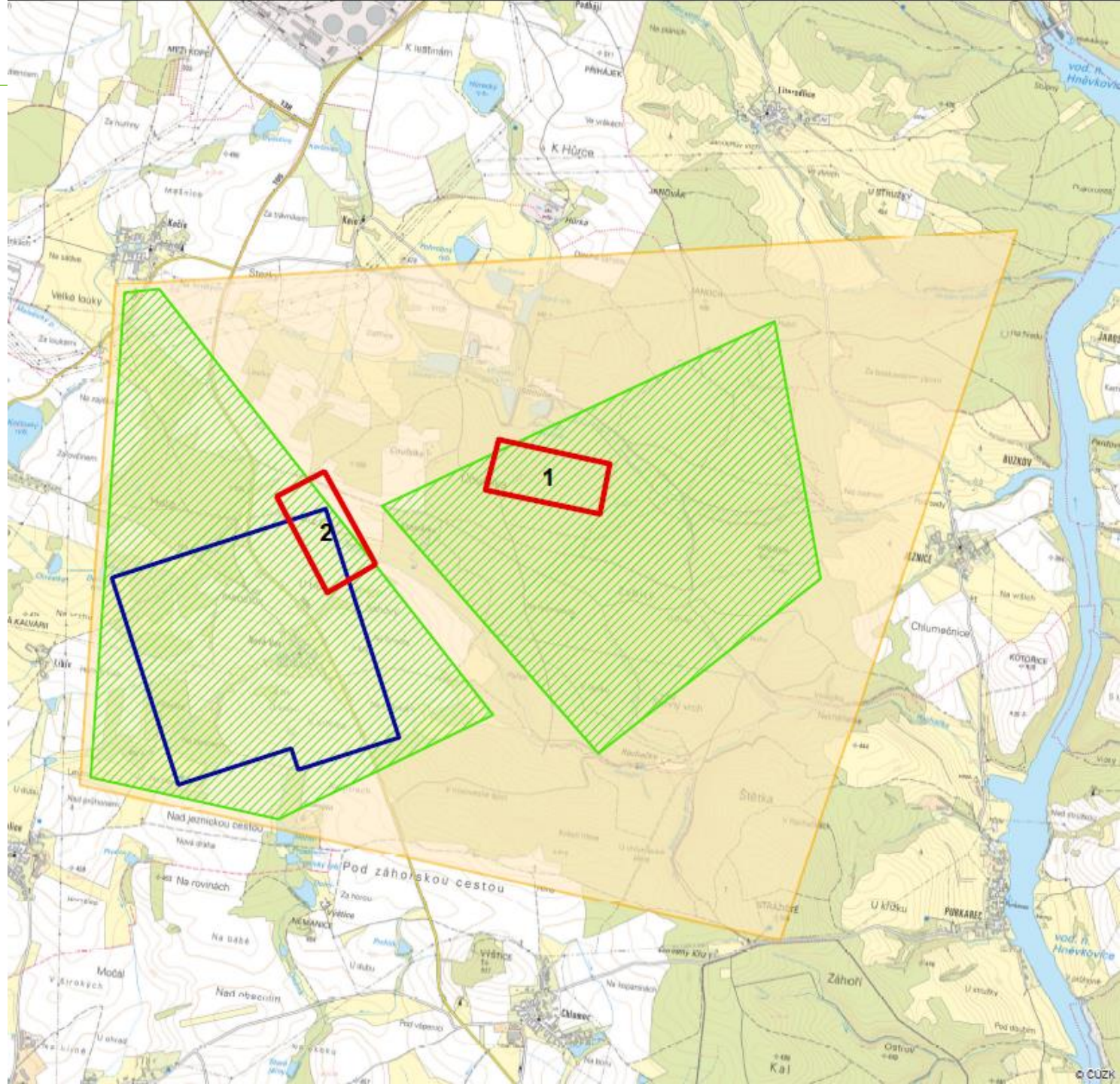
# Lokální pracovní skupina - Janoch

Ing. Markéta Dohnálková

Vedoucí úseku přípravy úložišť radioaktivních odpadů

# Hlubinné úložiště v lokalitě Janoch

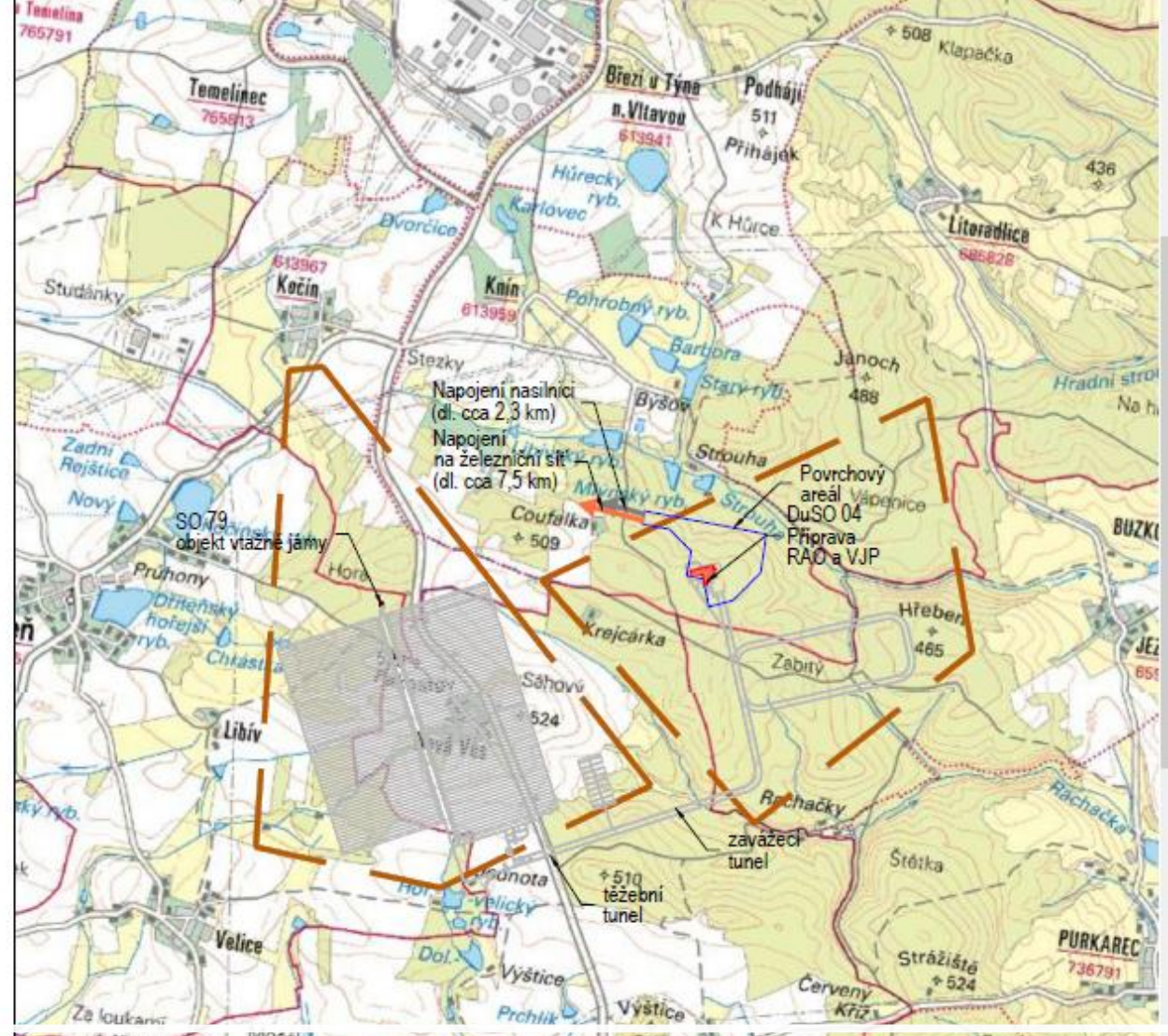
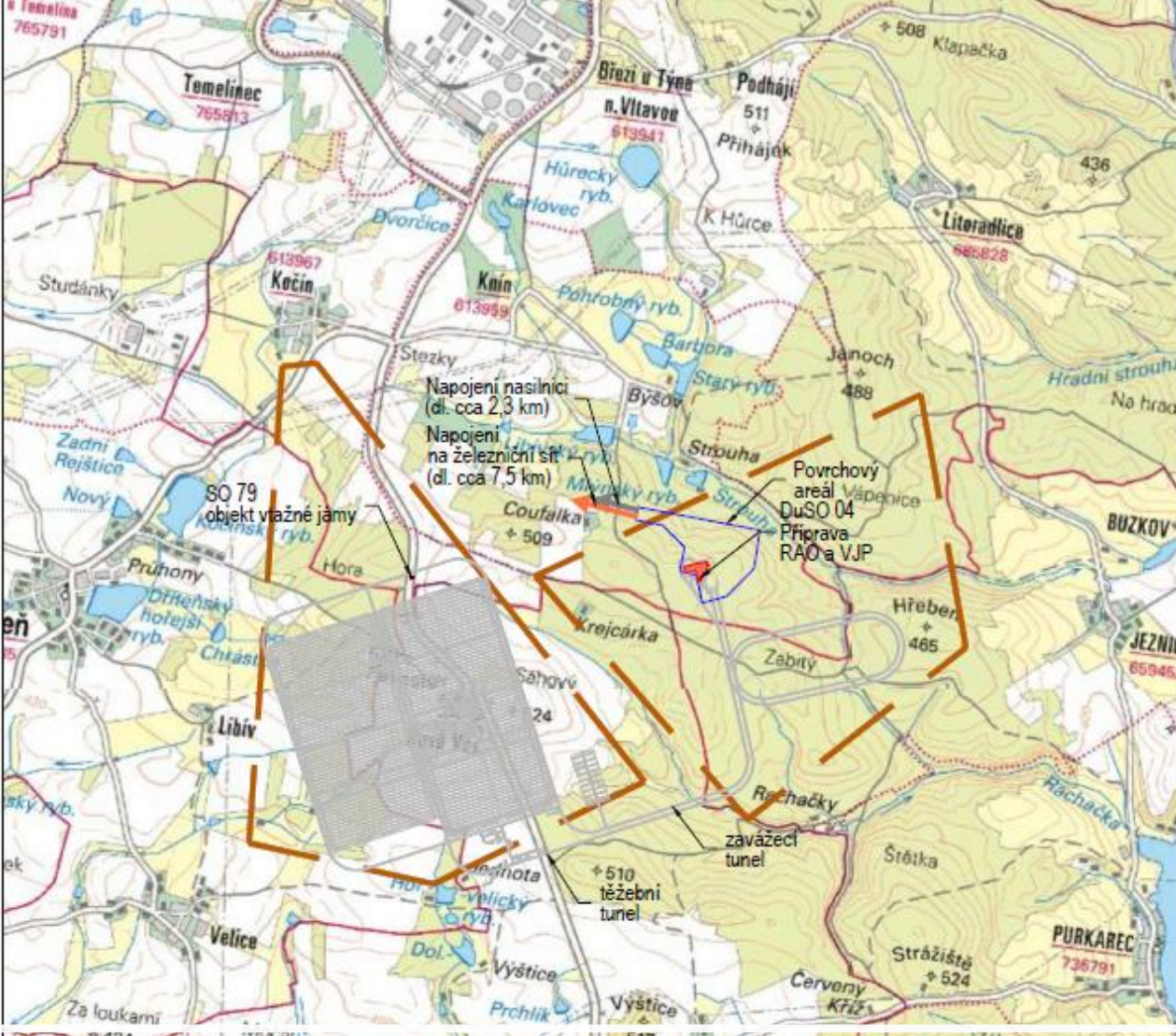
- Na lokalitě Janoch byly vymezeny dva polygony dále označované jako východní a západní horninový blok.
- **Západní HB 5 492 803 m<sup>2</sup>**
- **Východní HB 4 676 358 m<sup>2</sup>**
- Celková plocha perspektivních území pro projektové práce je **10 169 161 m<sup>2</sup>**.



# Technické řešení v lokalitě Janoch

- Ukládací prostory se nacházejí v minimální hloubce 500 m pod povrchem terénu.
- Podzemní část HÚ je variantně řešena pro:
  - **horizontální ukládání VJP**
  - **vertikální ukládání VJP**
- Z hlediska způsobu rozpojování hornin se rozlišují tyto dva preferované typy ražeb:
  - **Mechanizovaný způsob ražby** za pomoci plnoprofilových razicích strojů – především hard rock TBM
  - **Konvenční způsob ražby** – cyklická ražba, při které jsou pro rozpojování hornin využity hlavně trhací práce (metoda NRTM, případně „Drill & Blast“)

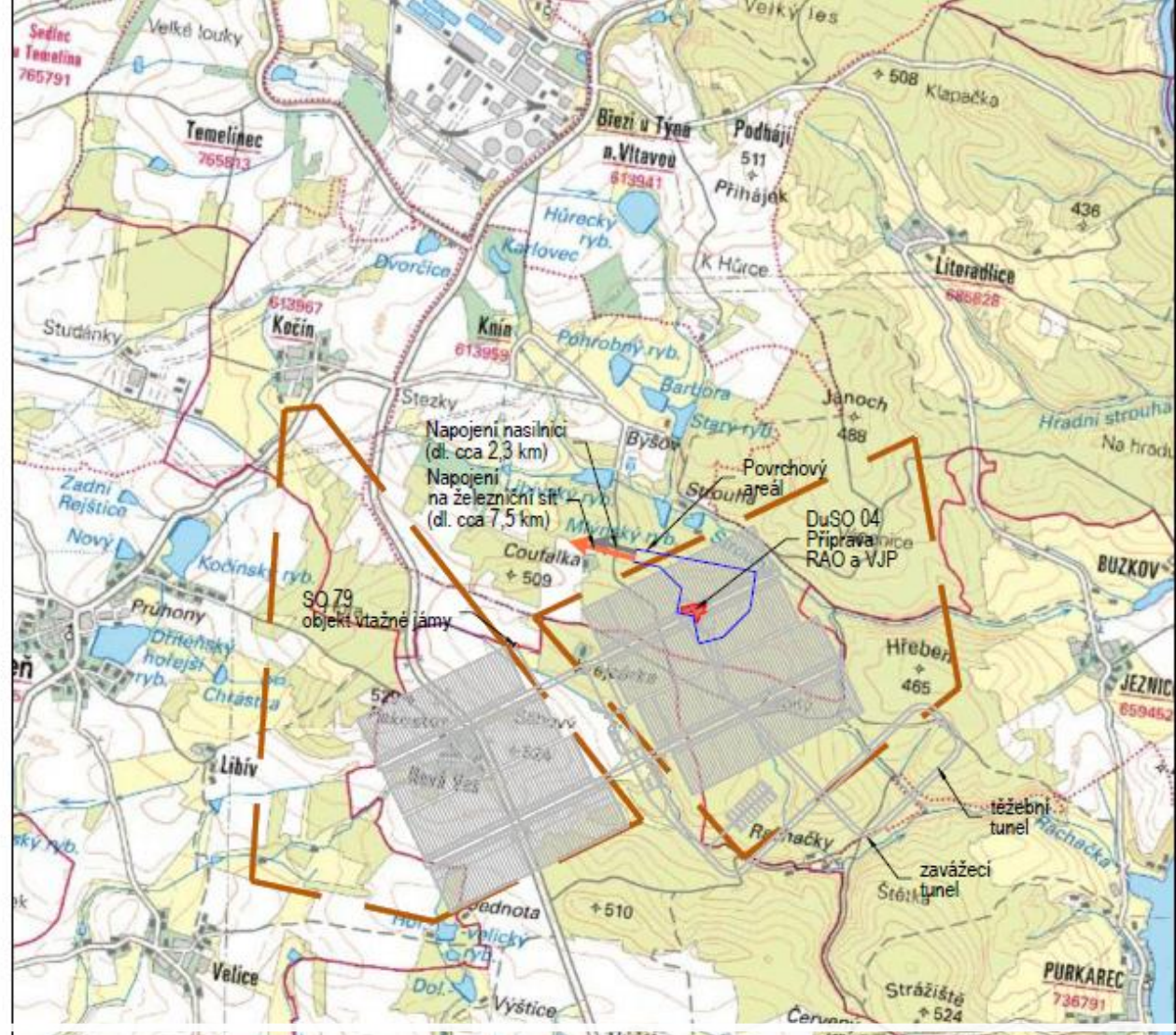
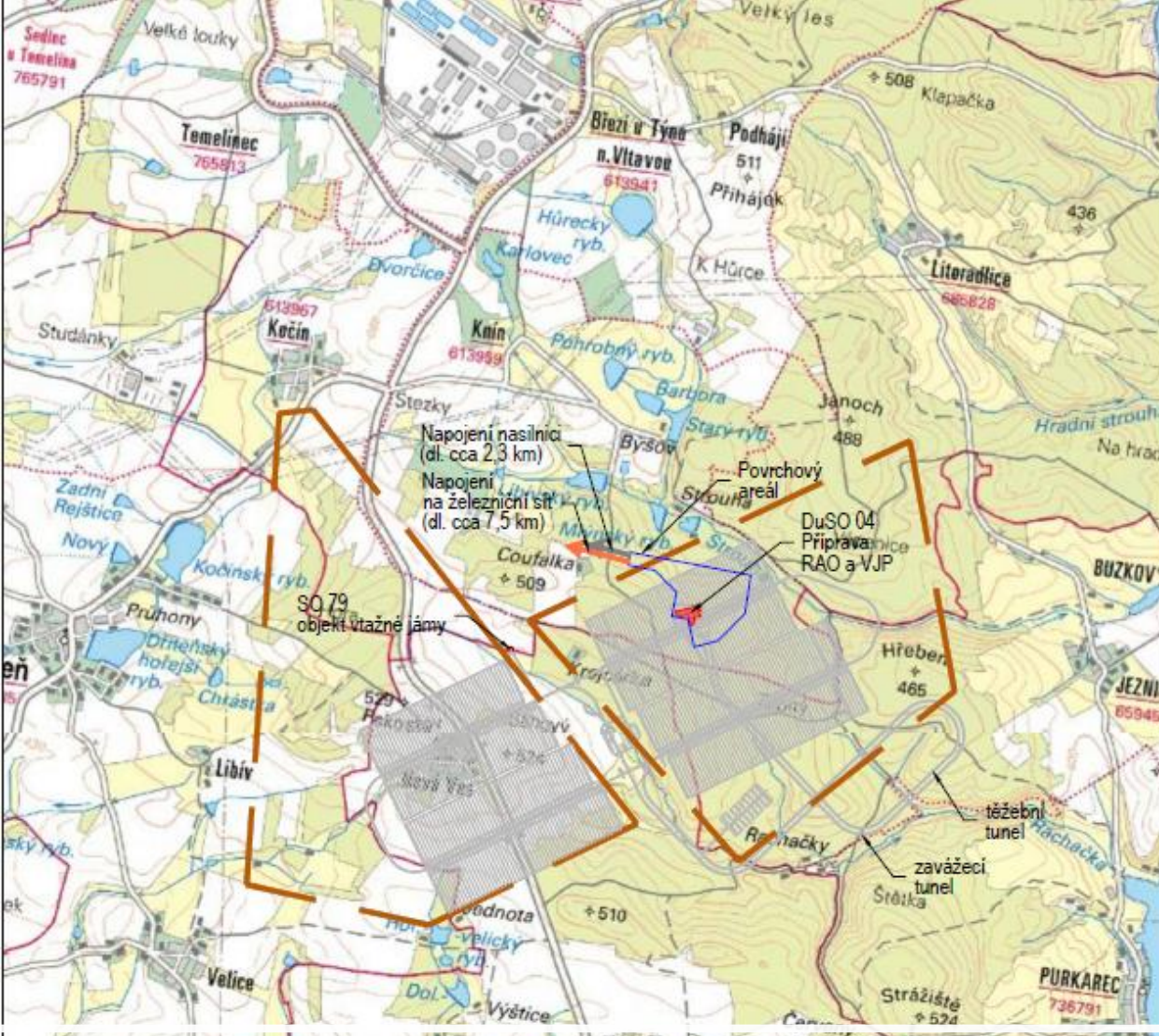




# Vertikální ukládání TBM, Konvenčně





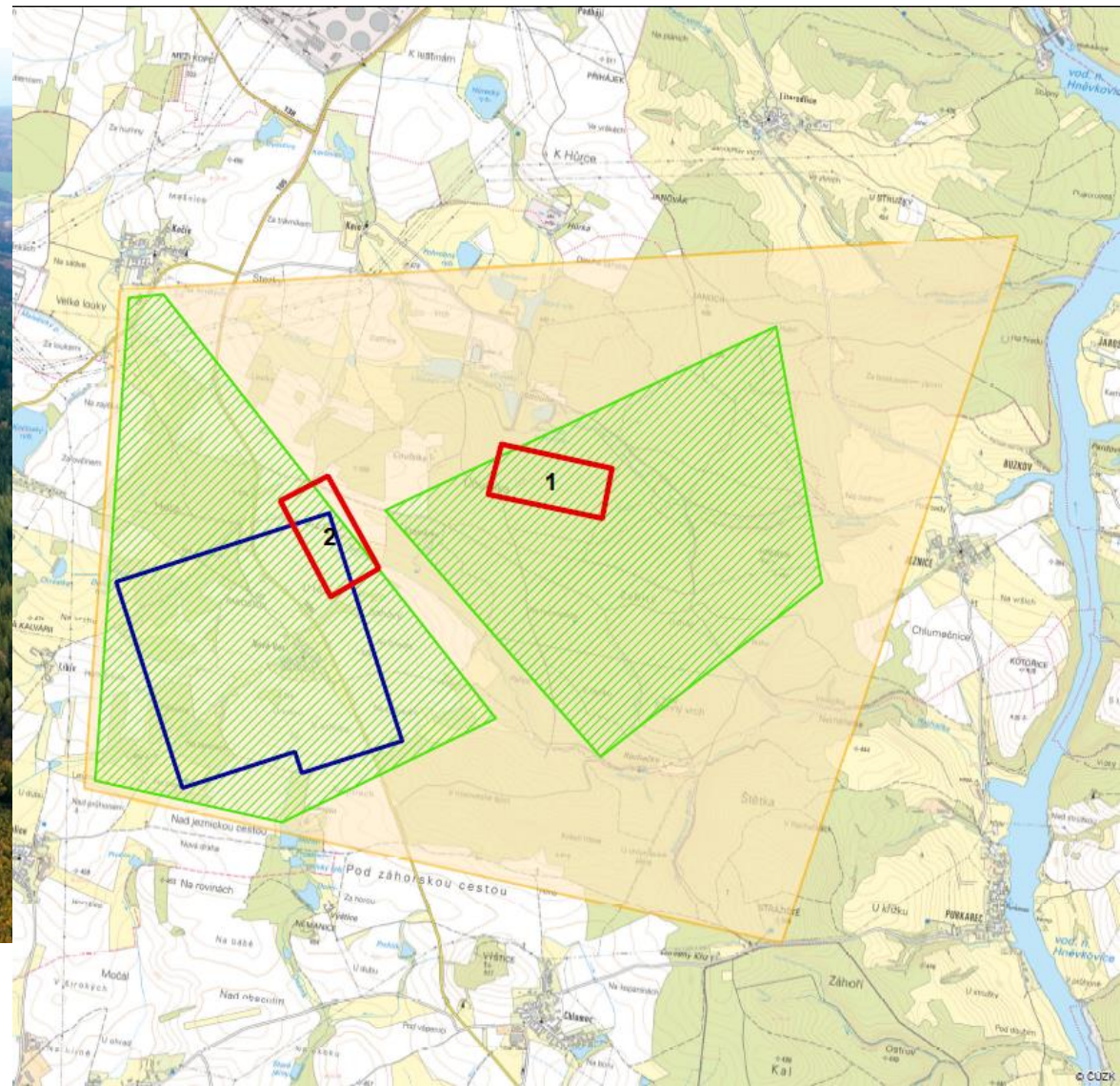


# Horizontální ukládání TBM, Konvenčně





# Povrchové areály hlubinného úložiště





# Harmonogram prací v 4 lokalitách

02/2023 podání žádostí o PÚ ZZZK

2023 – práce v režimu geologického výzkumu (geologické mapování, hydrogeologické mapování, rekognoskační výzkum do 25 km okolí lokality)

- Biologický screening (botanický a zoologický, výskyt zvláště chráněných druhů)

2024 - zahájení prací v režimu průzkumu (po získání PÚ ZZZK) (geologické mapování, geofyzikální měření, vrtné a kopné práce)

2024-2027 Realizace prací, sběr dat a jejich vyhodnocení pro výběr finální lokality

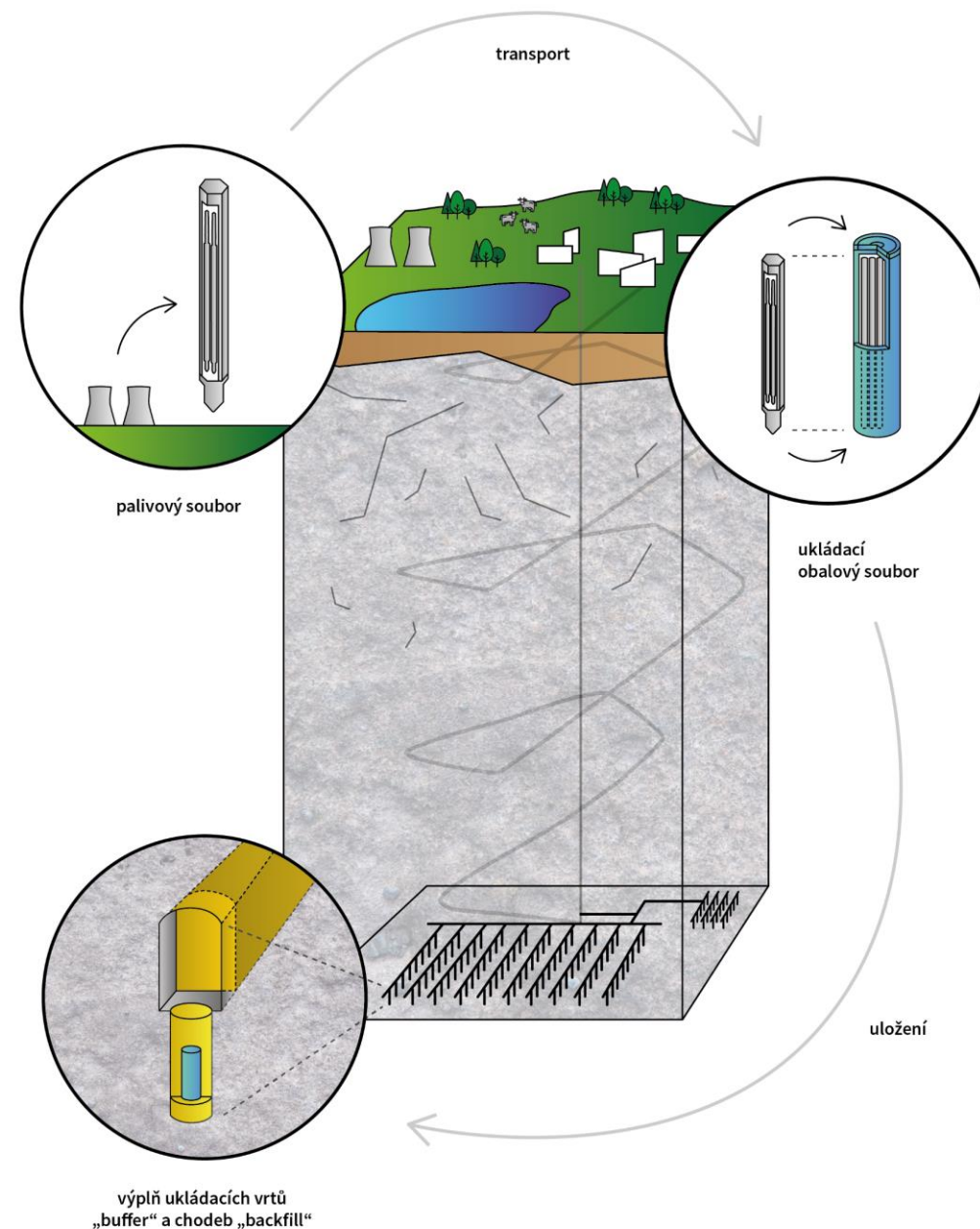
2028 – Hodnocení lokalit

2028 -Výběr finální a záložní lokality

2028 -2030 – Podrobná charakterizace finální lokality

# Harmonogram prací na finální lokalitě

- 2030 – Charakterizace lokality – Zahájení ražby průzkumných děl
- 2040 – Zahájení výstavby hlubinného úložiště
- 2050 – Zahájení provozu hlubinného úložiště
- 2150 – Ukončení provozu





# Co je pro hlubinné úložiště a jeho lokalitu klíčové?

Výborné geologické vlastnosti

Homogenní hornina

Dostatečně velký horninový blok

Lokalizace povrchového areálu

