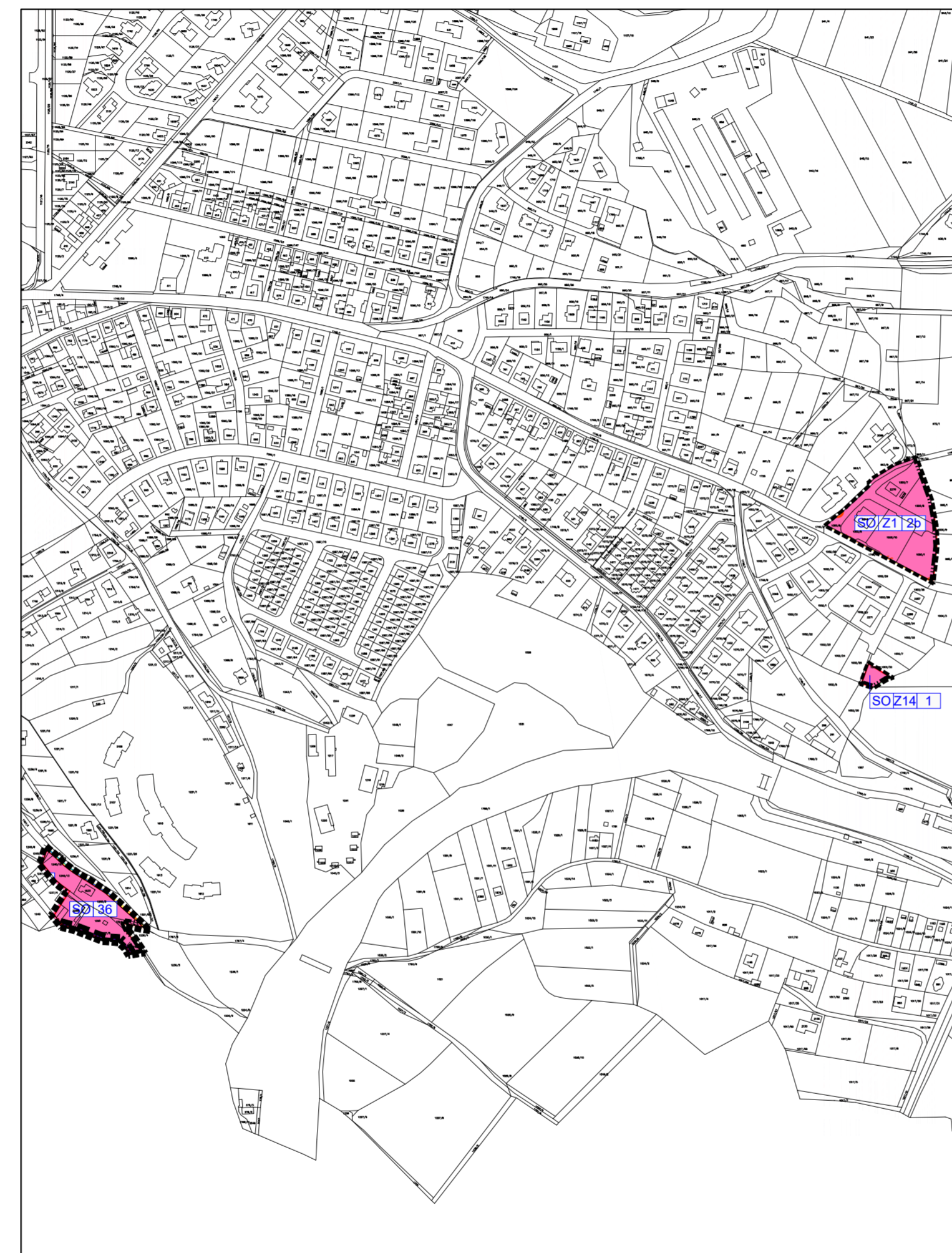
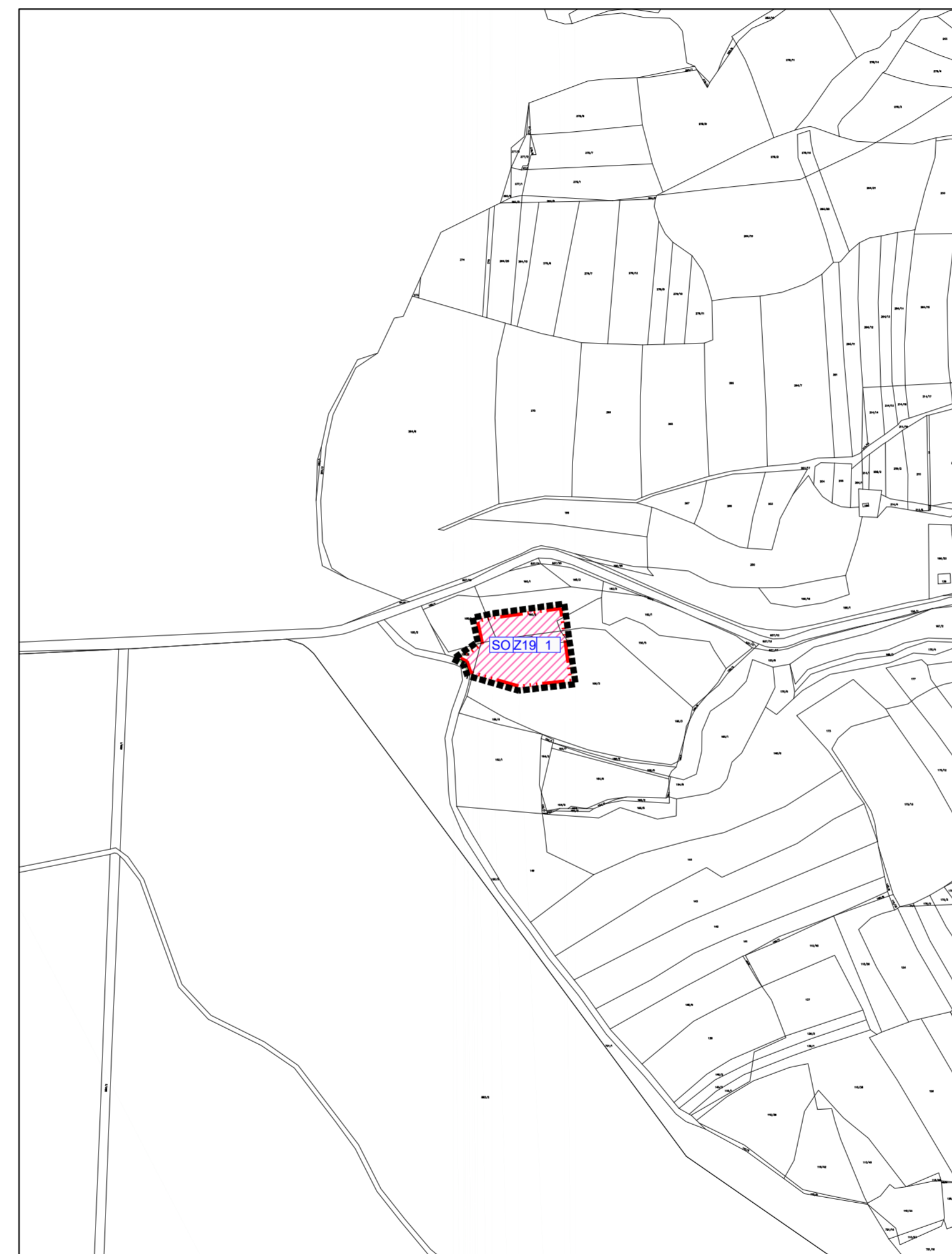


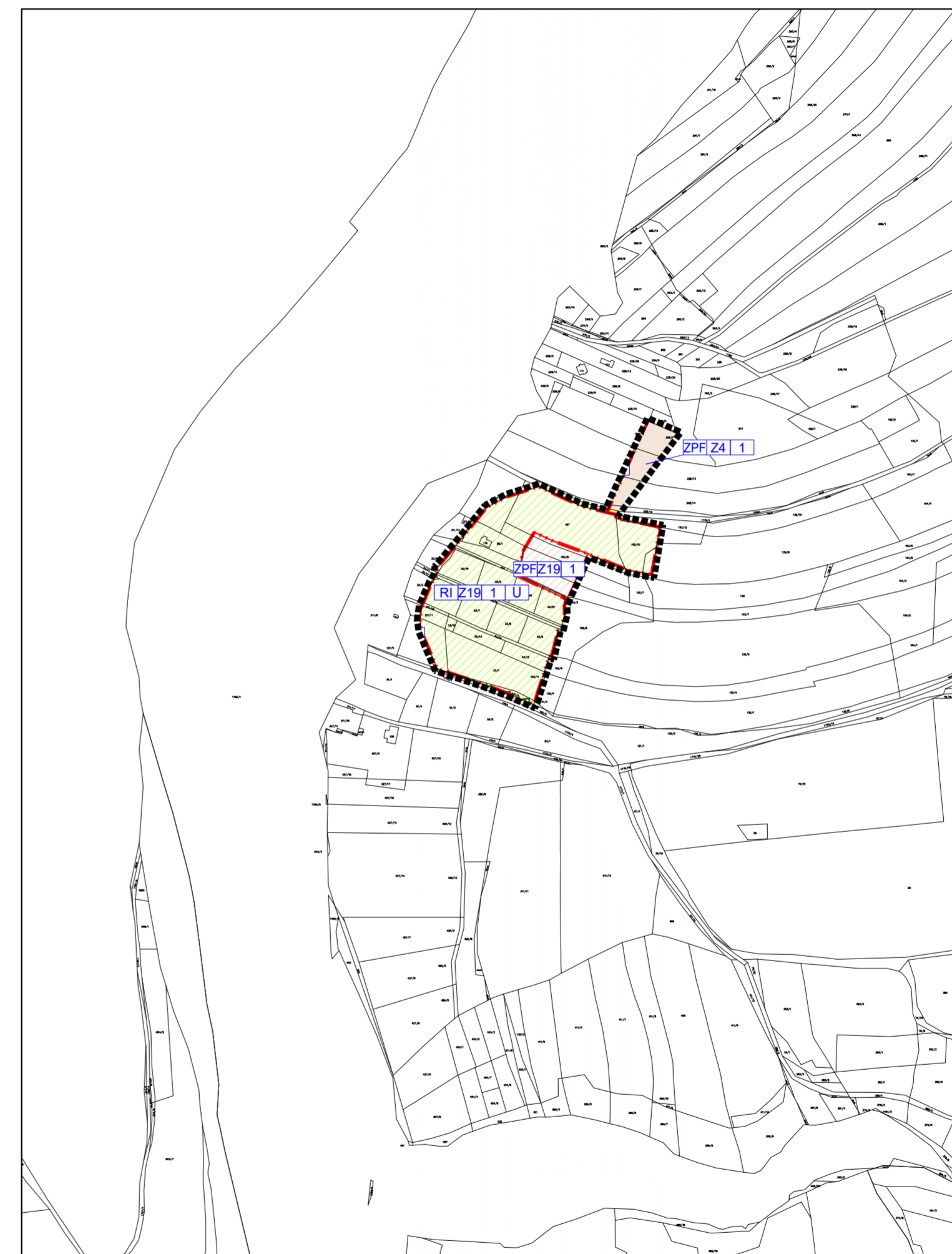
k.ú. HLUBOKÁ NAD VLTAVOU - lokalita město



k.ú. HLUBOKÁ NAD VLTAVOU - lokalita Záměstí



k.ú. PURKAREC



k.ú. JAROSLAVICE U KOSTELCE

LEGENDA

HRANICE A ZNAČENÍ

| | |
|----------|--|
| ----- | HRANICE ŘEŠENÉHO ÚZEMÍ ZMĚNY č.16 ÚP HLUBOKÁ NAD VLTAVOU |
| ----- | HRANICE ZASTAVĚNÉHO ÚZEMÍ |
| ----- | HRANICE ZASTAVITELNÝCH PLOCH |
| ----- | HRANICE PLOCH S ROZDÍLNÝM ZPŮSOBEM VYUŽITÍ |
| ZV Z18/1 | POPIS PLOCH ŘEŠENÝCH ZMĚNOU č.19 ÚP HLUBOKÁ NAD VLTAVOU |

PLOCHY S ROZDÍLNÝM ZPŮSOBEM VYUŽITÍ

| STABILIZOVANÉ PLOCHY | PLOCHY ZMĚN | POPIS |
|----------------------|-------------|--|
| SO | SO | PLOCHY SMÍŠENÉ OBYTNÉ - se specifickým využitím |
| | RI | PLOCHY REKREACE - plochy staveb pro rodinnou rekreaci |
| | ZV | PLOCHY ZELENÉ - na veřejných prostranstvích |
| | OV | PLOCHY OBČANSKÉHO VYBAVENÍ - veřejná infrastruktura, komerční zařízení |
| ZPF | ZPF | PLOCHY NEZASTAVĚNÉHO ÚZEMÍ - plochy přírodní |
| DS | | PLOCHY DOPRAVNÍ INFRASTRUKTURY - silniční |

ÚZEMNÍ SYSTÉM EKOLOGICKÉ STABILITY

| STAV | NÁVRH | INTERAKČNÍ PRVEK |
|--------|-------|---------------------|
| NBK118 | 198 | OZNAČENÍ PRVKŮ ÚSES |

DOPRAVNÍ A TECHNICKÁ INFRASTRUKTURA

| STAV | NÁVRH | POPIS |
|------|-------|---------------------------------|
| | | MÍSTNÍ KOMUNIKACE |
| | | VODOVOD |
| | | KANALIZACE JEDNOTNÁ |
| | | EL. VEDENÍ VN 22 kV |
| | | METALICKÝ TELEKOMUNIKAČNÍ KABEL |
| | | STŘEDOTLAKÝ PLYNOVOD |

ZMĚNA Č.19 ÚP HLUBOKÁ NAD VLTAVOU
HLAVNÍ VÝKRES 1:5000 I.2.