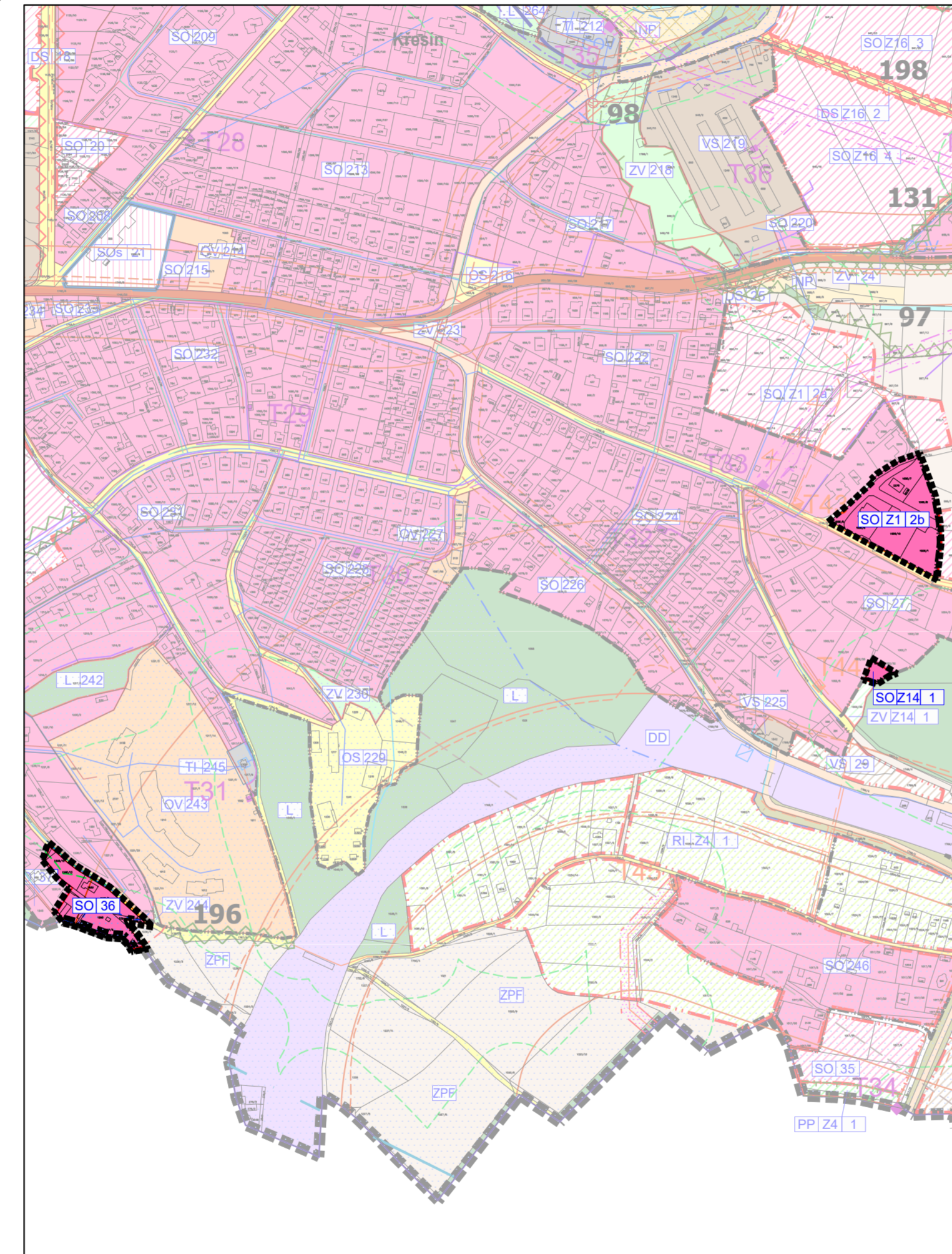
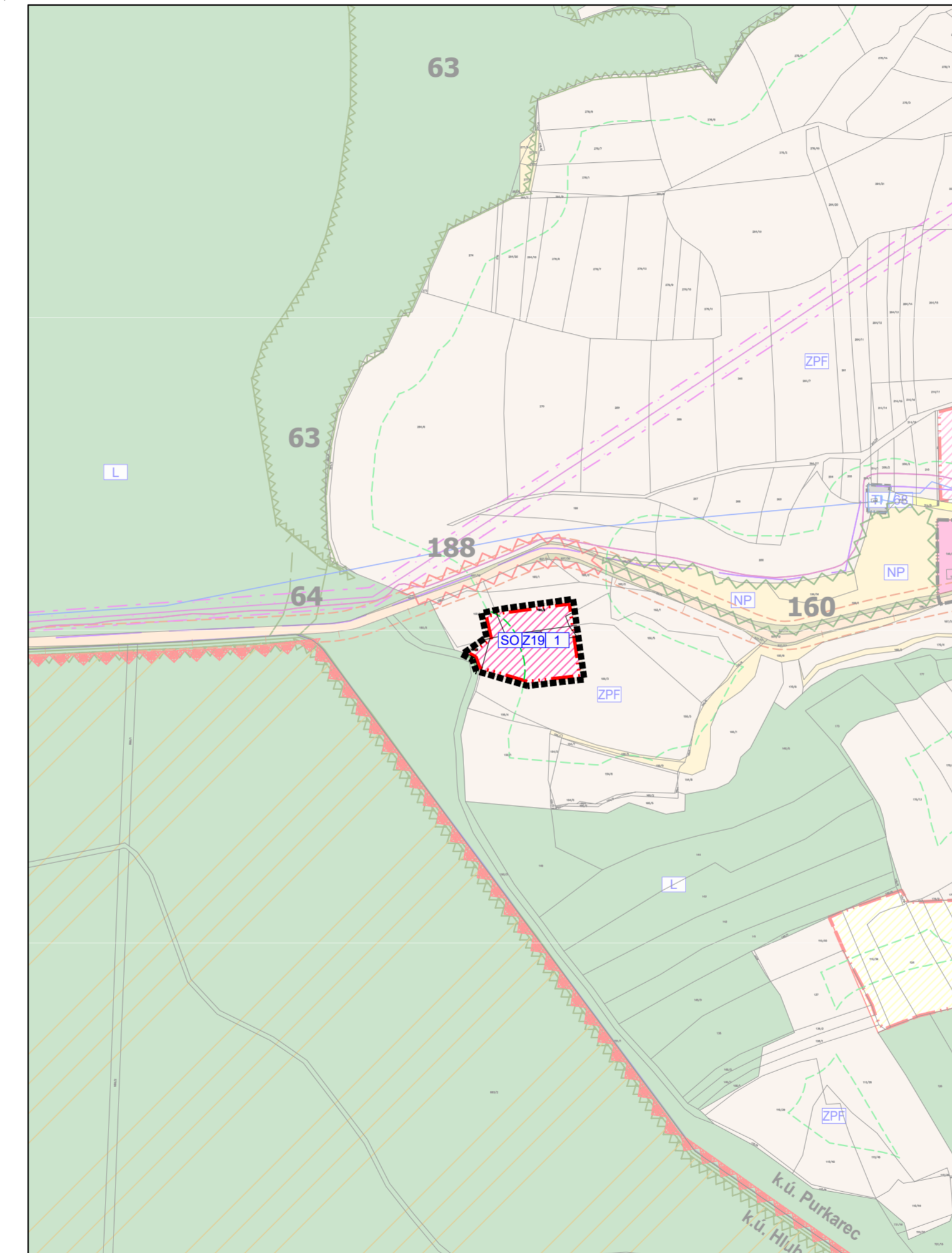


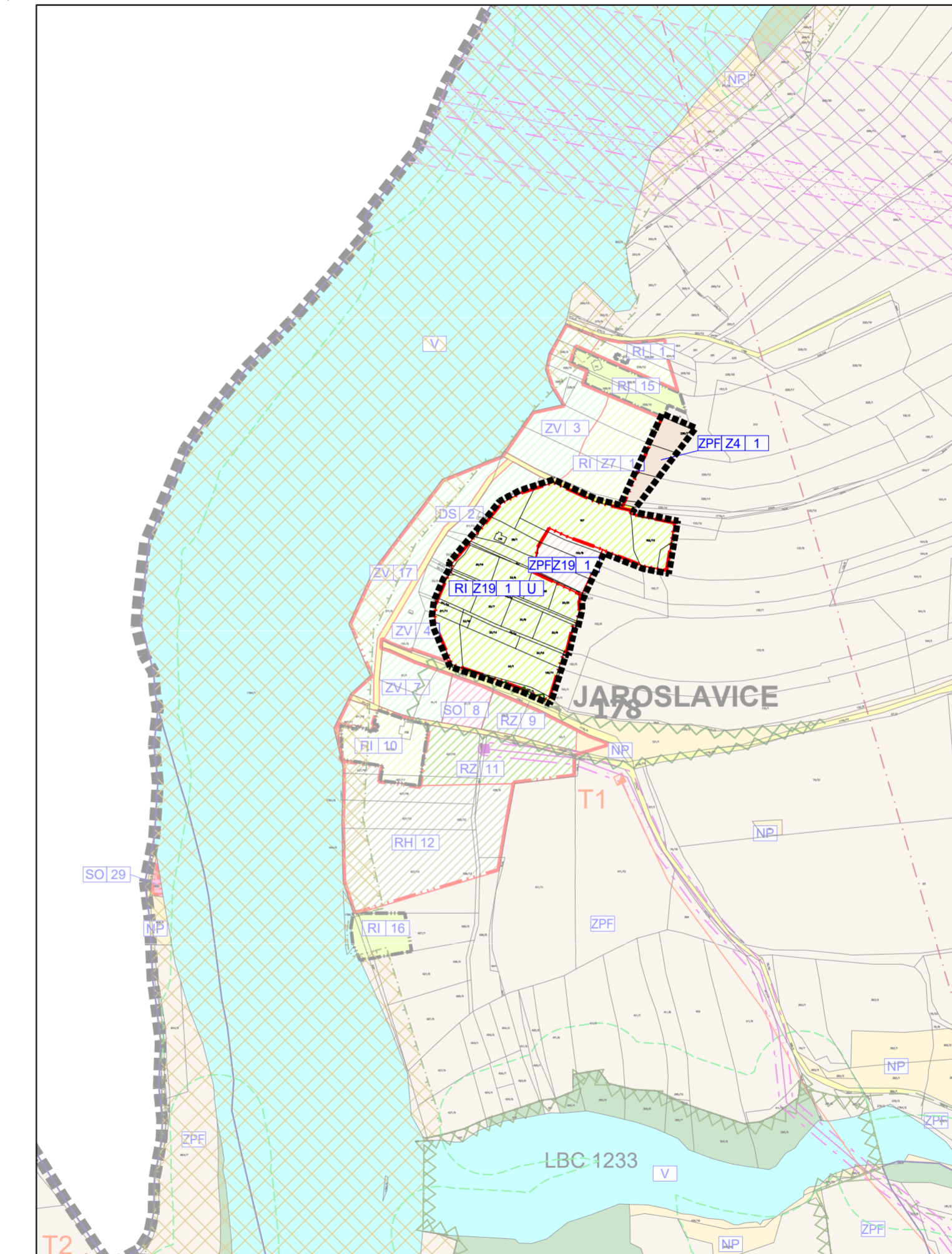
k.ú. HLUBOKÁ NAD VLTAVOU - lokalita město



k.ú. HLUBOKÁ NAD VLTAVOU - lokalita Záměstí



k.ú. PURKAREC



k.ú. JAROSLAVICE U KOSTELCE

### LEGENDA

#### HRANICE A ZNAČENÍ

-----	HRANICE ŘEŠENÉHO ÚZEMÍ ZMĚNY č.16 ÚP HLUBOKÁ NAD VLTAVOU
-----	HRANICE ZASTAVĚNÉHO ÚZEMÍ
-----	HRANICE ZASTAVITELNÝCH PLOCH
-----	HRANICE PLOCH S ROZDÍLNÝM ZPŮSOBEM VYUŽITÍ
[ZVZ19.1]	POPIS PLOCH ŘEŠENÝCH ZMĚNOU č.19 ÚP HLUBOKÁ NAD VLTAVOU

#### PLOCHY S ROZDÍLNÝM ZPŮSOBEM VYUŽITÍ

STAV	NÁVRH	POLOHY ZMĚN	POLOHY SMÍŠENÉ OBYTNÉ - se specifickým využitím
[SO]	[SO]	[SO]	[SO]
[RI]	[RI]	[RI]	[RI]
[ZV]	[ZV]	[ZV]	[ZV]
[OV]	[OV]	[OV]	[OV]
[ZPF]	[ZPF]	[ZPF]	[ZPF]
[DS]	[DS]	[DS]	[DS]

#### ÚZEMNÍ SYSTÉM EKOLOGICKÉ STABILITY

-----	NÁVRH	INTERAKČNÍ PRVEK
-----	-----	OZNAČENÍ PRVKŮ ÚSES

#### DOPRAVNÍ A TECHNICKÁ INFRASTRUKTURA

-----	NÁVRH	MÍSTNÍ KOMUNIKACE
-----	-----	VODOVOD
-----	-----	KANALIZACE JEDNOTNÁ
-----	-----	EL. VEDENÍ VN 22 kV
-----	-----	METALICKÝ TELEKOMUNIKAČNÍ KABEL
-----	-----	STŘEDOTLAKÝ PLYNOVOD

#### LIMITY VYUŽITÍ ÚZEMÍ

-----	NÁVRH	OCHRANNÉ PÁSMO EL. VEDENÍ
-----	-----	OCHRANNÉ PÁSMO SILNICE A ŽELEZNICE
-----	-----	HLUKOVÁ ISOFONA L <sub>eq</sub> 60 dB PRO POHLTVÝ TERÉN
-----	-----	HLUKOVÁ ISOFONA L <sub>eq</sub> 50 dB PRO POHLTVÝ TERÉN
-----	-----	OCHRANNÉ PÁSMO LESNÍCH PLOCH
-----	-----	OCHRANNÉ PÁSMO VZLETOVÝCH A PŘÍBLIŽOVACÍCH PROSTORŮ

POZNÁMKA:  
 CĚLE SPRÁVNÍ ÚZEMÍ MĚSTA HLUBOKÁ NAD VLTAVOU JE SITUOVÁNO V ZÁJMOVÉM ÚZEMÍ MINISTERSTVA OBRANY ČR Z HLEDISKA  
 POVOLOVÁNÍ VYJEMOVANÝCH DRUHŮ STAVĚB A V OCHRANNÉM PÁSMU RADIOLOKAČNÍHO ZAŘÍZENÍ MINISTERSTVA OBRANY

ZMĚNA Č.19 ÚP HLUBOKÁ NAD VLTAVOU  
 KOORDINAČNÍ VÝKRES 1:5000 II.1.

