

# KANOPY



## KANOPY

### Společnost KANOPY

člen sdružení SG Geotechnika a. s.

Geologická 988/4,

152 00 Praha 5

**Telefonní spojení: +420 606 630 707**

**E-mail: janoch@kanopy.cz**

## Obecní úřad Hluboká nad Vltavou

### Starosta obce Ing. Tomáš Jirsa

Masarykova 36, 373 41 Hluboká nad

Vltavou

ID: cdxbedz

NAŠE ZNAČKA

26/260022/544485

VYŘIZUJE

RNDr. Jiří Nedvěd

TELEFON

606630707

E-MAIL

jiri.nedved@geotechnika.cz

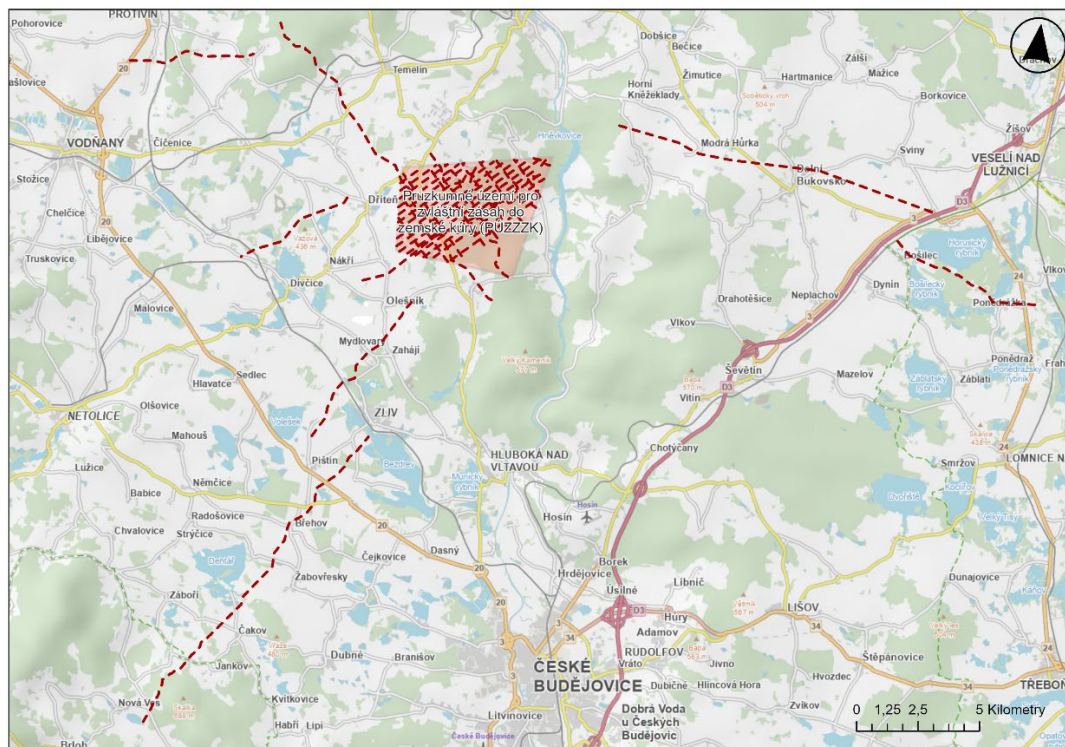
DATUM

17.4.2026

## Věc: Geofyzikální měření v katastru obce Hluboká nad Vltavou

### Vážený pane starosto,

na základě uzavřené smlouvy mezi Správou úložišť radioaktivních odpadů (SÚRAO) a sdružením firem **KANOPY**, jehož členem je firma SG Geotechnika a. s., jsme pověřeni k provádění **geofyzikálních měření pro upřesnění geologické stavby území v širším okolí lokality Janoch**. Cílem geofyzikálních prací je detailní objasnění geologických poměrů pomocí povrchových měření. Práce budou probíhat v profilové síti ve stanoveném průzkumném území PÚZZK a na výzkumných profilech v jeho širším okolí (červené linie).



# KANOPY



Práce v tomto území budou provádět pracovníci člena sdružení KANOPY:

## **SG Geotechnika a. s.**

Geologická 988/4

152 00 Praha 5

Tel.: +420 724 747 156

E-mail: Milan.Hrutka@geotechnika.cz

ID datové schránky: a8ycvje

Geofyzikální měření na regionálních profilech bude probíhat **od dubna 2026 do prosince 2028** na profilech v celkové **délce cca 100 km**. O měření na pozemcích **v katastru vaší obce budete dopředu informováni**. Měření na hospodářsky využívaných pozemcích k zemědělské či jiné činnosti, bude projednáno s pachtýři/uživateli včetně konkrétních termínů a způsobů měření, aby nevznikly na pozemcích škody.

**Povrchová geofyzikální měření** budou prováděna **dle Zákona č. 62/1988 o geologických pracích** ve znění následných legislativních úprav a dle §2, odst. (2) Tyto geologické geofyzikální práce jsou uskutečňovány ve veřejném zájmu. Práce budou **v souladu s rozhodnutím Ministerstva životního prostředí z roku 2024 a 2025**.

**Geofyzikální terénní měření** představují, v závislosti na použité metodě, pěší pohyb 1 až 5 odborných pracovníků s příslušným typem měřicí aparatury po liniových profilech dočasně vyznačených malými dřevěnými kolíky po cca 100 m. Větší část měření je zcela bezkontaktní, u některých metod jsou do země zapichovány malé sondy (průměr do 1 cm a do hloubky 10 cm), prostřednictvím kterých je snímán sledovaný signál a kabelem veden do měřicí aparatury. Celý systém se pohybuje po vyznačených profilech se současným měřením fyzikálních parametrů s krokem 5 až 20 m podle typu měření. **Po skončení měření na profilech nezůstávají žádné stopy po naší činnosti, ani žádná technická zařízení.**

K provedení měření je nezbytná **doprava měřících zařízení** k navrženým liniím profilů a jejich následné stání v prostoru, kde může být nutný Váš souhlas a povolení. Tyto činnosti budou zajišťovány terénními vozidly. Současně se na měřeních budou podílet max. 4 vozidla. Některá měření jsou náročnější a budou vyžadovat pohyb terénních vozidel po lesních cestách (měřicí zařízení není přenosné, je nainstalováno v měřících vozech). Všechna naše vozidla, která se na uvedeném výzkumu budou podílet, budou označena cedulí s informacemi o úkolu s kontaktním telefonem.

Výsledkem geofyzikálních měření je vysledování poruchových a tektonických struktur a posouzení homogenity, proměnlivosti a intenzity porušení horninového masivu. Rozumíme celkové nevoli občanů k uvažovanému záměru. Výsledky geofyzikálních měření hodnotí objektivně přírodní podmínky. Strpění geofyzikálních prací v této etapě nemá žádný vliv na vyjádření názoru obce či občanů k případné budoucí stavbě. Hodnocení vhodnosti lokality nebude předmětem našich výstupů.

Situace geofyzikálních profilů v katastru Vaší obce Hluboká nad Vltavou je na přiložené mapě na poslední stránce.

# KANOPY

**Práce našich geofyziků budou řízeny:**

Vedoucí lokality: Mgr. Milan Hrutka, tel. 724 747 156, E-mail [milan.hrutka@geotechnika.cz](mailto:milan.hrutka@geotechnika.cz)

Zástupce: Mgr. Radim Kašpar, tel. 727 901 371, E-mail [radim.kaspar@geotechnika.cz](mailto:radim.kaspar@geotechnika.cz)

Kontaktní osoba je RNDr. Jiří Nedvěd, vedoucí pracoviště geofyziky SG Geotechnika a. s.:

Tel.: 606 630 707, E-mail: [jiri.nedved@geotechnika.cz](mailto:jiri.nedved@geotechnika.cz)

Rádi Vám zodpovíme případné dotazy a jsme připraveni na výzvu k osobnímu projednání. V případě dotazů ohledně záměru projektu úložiště kontaktujte zástupce zadavatele SÚRAO, kterým je Mgr. Ján Klišťinec ([klistinec@suraogov.cz](mailto:klistinec@suraogov.cz), 770 319 514).

S pozdravem

RNDr. Jiří Nedvěd



## Situace geofyzikálních profilů v katastru obce Hluboká nad Vltavou.

